



北京大学第三医院

# 门诊就医指南

医院地址：[www.puh3.net.cn](http://www.puh3.net.cn)

<<< 门诊就诊须知·····1	<<< 常规检查地点····· 9
<<< 办理实名就医卡·····1	<<< 医保患者门诊就诊须知····· 10
<<< 门诊就医流程图·····2	<<< 门诊科室分布图····· 12
<<< 预付费就医流程介绍·····3	<<< 2014年健康大讲堂专家社区授课计划····· 14
<<< 预约挂号形式及须知·····4	<<< 2014年北医三院医生社区出诊计划····· 14
<<< 挂号、预约取号及收费·····5	<<< 2014年北医三院健康教育计划····· 15
<<< 静脉取血·····5	<<< 本部专家出诊计划····· 16
<<< 化验结果查询·····6	<<< 中央党校院区专家门诊出诊计划····· 31
<<< 网上查询化验结果流程·····6	<<< 中央党校院区专业门诊出诊计划····· 32
<<< 中心治疗室治疗须知·····7	<<< 第二门诊部专家出诊计划····· 32
<<< 体检中心简介·····8	<<< 儿童健康发展中心新址开诊····· 32
<<< 超声、超声心动预约及检查流程图·· 8	<<< 北医三院医疗美容中心简介····· 33
<<< 周末及节假日门诊出诊地点·····9	

医院本部地址：

北京市海淀区花园北路49号

电话总机：010-82266699 82266688

医院网址：[www.puh3.net.cn](http://www.puh3.net.cn)

地铁：乘坐地铁10号线西土城站下车往北走大约

800米后见一丁字路口，路口北侧为北医三院生殖医学中心，向东500米后即到北医三院本部；乘坐地铁

10号线或牡丹园站下车，换乘331路、609路北医三院下车即到。乘车：331路、609路、484路、北医三院下车，或375路、386路、392路、398路、438路、478路、632路、693路、609路、617路、944路、运通103路、498路、490路、691路、562路北航站下车往东500米。



## 门诊就诊须知



尊敬的患者朋友：

北京大学第三医院全体医务人员愿为您提供最优质的服务和高质量的医疗技术。为方便您的就医，现将就诊的基本情况介绍如下：

- ① 我院实行实名制就诊，首次来院就诊的患者需先在办卡窗口办理我院就医卡，具体事宜见办理实名就医卡须知。
- ② 医院的门诊时间是周一至周五全天，周六、日上午半天。上午8:00-12:00，下午13:30-17:30，挂号时间早7:00，节假日门诊时间请关注医院通知。
- ③ 请持我院就医卡挂号，医保患者持社保卡，挂号后请根据挂号条上就诊地点提示到相应诊区，持就医卡到诊区护士站刷卡分诊，在候诊大厅等候。请保持安静，不要大声喧哗。
- ④ 患者按照挂号顺序由小到大就诊，过号者请听从分诊护士的安排。
- ⑤ 医生当日所开化验、检查单，出结果的时间超出了本次就诊单元，请下次挂号就诊。
- ⑥ 为保证就医秩序及诊室安静，每位医生每次只接待一位患者，行动不便者限一位家属陪同。
- ⑦ 医生诊疗过程中，请您不要进诊室打扰。
- ⑧ 涉及开具诊断证明事宜，以下情况，须接到有关部门介绍信方可出具诊断证明书：①凡涉及司法办案需要，应接到公检法机关、交通管理部门等执法机关的介绍信，方可出具诊断证明书。②因病退休、伤害、残疾、保险索赔、申请二胎指标等应接有关部门的介绍信方可出具诊断证明书。请您持介绍信先到门诊盖章处审核，挂号后携带病历到门诊找医生开具。需主治医师以上的医生开具。最后到门诊盖章处盖章生效。
- ⑨ 请携带好您的随身物品，谨防丢失或被盗。

### 办理实名就医卡

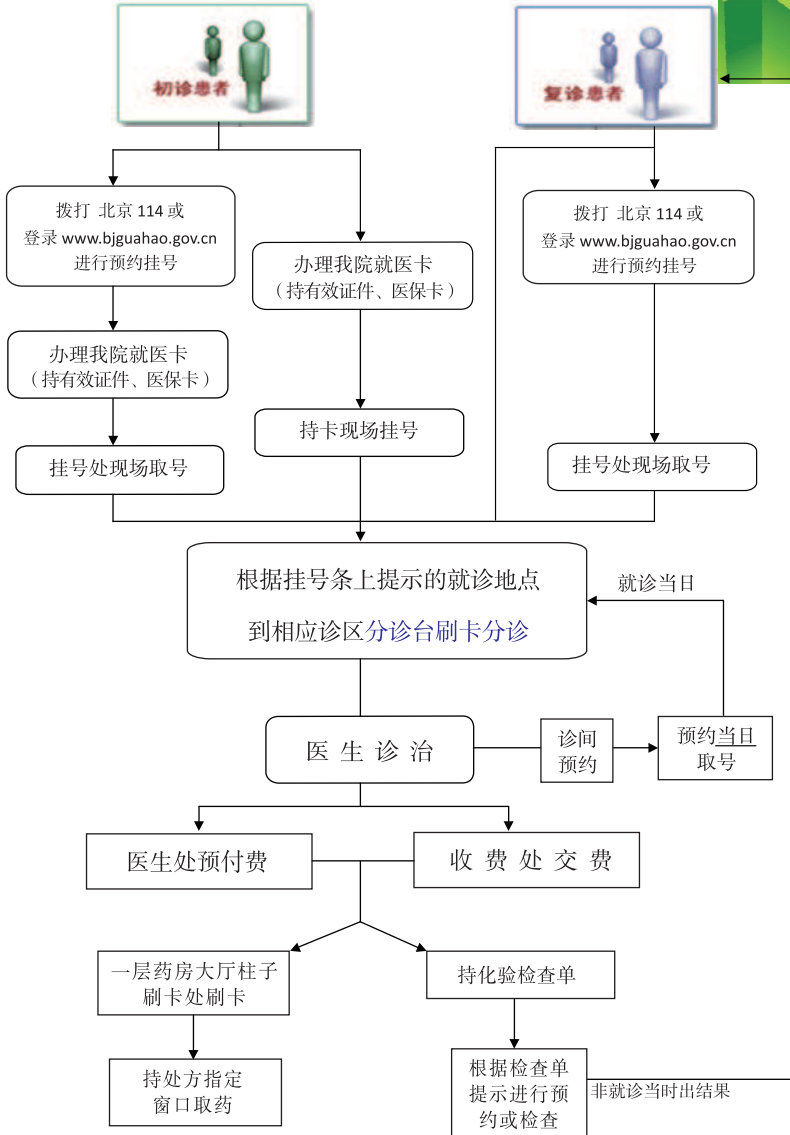
① 在我院挂号就诊前，需先办理我院实名就医卡。

② 办理时需持病人本人的有效身份证件：身份证、护照、军官证等有效证件等，北京市医保病人必须持社保卡办理。

③ 建卡时间及地点：6:45-17:00  
6:45-7:30只可在一层大厅13、14、15、16号窗口办理，7:30-17:00各挂号窗口均可办理，周末及节假日只可在门诊楼一层大厅办理。（窗口上方显示屏注明办卡的均可办理）。

④ 办卡时请您提供真实有效的信息，尤其是联系方式。

# 门诊就医流程图



## 预付费就医流程介绍

我院现已在门诊推行“先诊疗，后结算”的预付费就诊流程，为了简化就诊流程，减少排队时间，建议使用“预付费”模式。即：在就医卡中预存足够预付款的情况下，大部分常规检查费用可以通过在诊室就诊时、取血时、检查或取药时即可完成扣费，无需在收费窗口排队缴费。

在使用过程中，需要注意以下事项：

### 1、预付费存款时间地点：

**时间：**周一至周五 7:00-11:30 13:30-15:00

**地点：**一层14号窗口和四层收费处1号预付费存退款窗口

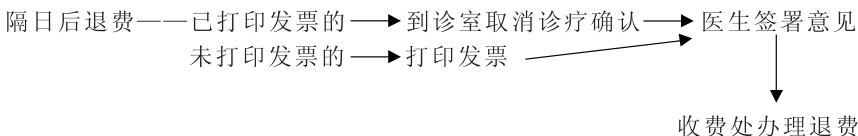
办卡时请出示患者本人有效身份证件，同时设置个人账户密码，**预存款**，可采用**现金、支票、银行卡**方式（注：以存入押金的就医卡作为有效卡，其它副卡自动作废，可持其它副卡到门诊楼各层办卡窗口办理退卡手续。）请确保您就医卡内个人信息的准确性且不要随意更换就医卡。

为保证您财务的安全及就诊信息的连贯性，请妥善保存就医卡，如有遗失请尽快到办卡窗口挂失，并补办一张与原卡相同ID号的就医卡。

**2、结算：**采用预付费模式的患者（产妇）打印收据请到门诊楼各层收费窗口，（为节省您的时间，收据可在本年度内集中打印），请妥善保管收据及预付费存款凭单。

### 3、退费流程：

当日退费——在诊室或医技科室直接进行退费。



**4、补费及退款：**如余额不足时系统会自动提示卡内余额不足，请补交部分押金后完成扣款，或采用到收费窗口交费方式。（注：卡内余额可凭患者本人有效身份证件及密码随时退款，**时间地点：**周一至周五门诊楼一层14号窗口或四层预付费存退款窗口）

**温馨提示：**现场缴费和预付费模式可并行使用，为了节约您就诊的时间，我们推荐您使用预付费模式进行缴费。

## 预约挂号形式及须知



### 一、预约挂号形式

我院已经加入北京市统一的114预约挂号平台

**电话预约挂号：**114（北京地区）/010-114（非北京地区）（24小时）

**网络预约挂号：**www.bjguahao.gov.cn（24小时）

**门诊挂号现场预约：**

周一至周五08:00-11:30

13:30-17:00（节假日除外）

门诊挂号现场预约中心位于门诊楼一层大厅东侧服务台

**诊间预约：**医生工作站

**出院患者复诊预约：**住院病房护士站

**社区转诊预约：**花园路社区、蓟门里社区、语言大学、农大东区、矿业大学、人民大学、北大医学部、林业大学、邮电大学、北下关社区、清河社区、上地社区、北方社区、师范大学、科技大学、北太平庄社区、北航、石油科学研究院、中关村社区、东升镇社区、学院路社区、青龙桥社区、万寿路社区、国家质检总局、中央民族大学、海淀镇卫生服务中心、现代院门诊部。取号请到门诊楼一层服务中心1号窗口，取号时间周一至周五上午9:30-10:30，下午3:00-4:00

### 二、预约须知

**1、预约实名制：**预约时，请提供就诊患者真实姓名、身份证件号码（身份证、军官证、护照）、您本人手机号等信息；

**2、预约范围：**①电话、网络及本院医师工作站：电话、网络预约挂号支持24小时服务（注：周六、日及节假日的门诊号不在预约范围内）；②每天上午9:30开始放号，下午3:00停止次日预约挂号；

**3、就诊取号：**预约成功后，请患者于就诊当日携带有效证件及我院就医卡到医院指定地点取号（核对与预约登记实名信息一致的本人有效证件和预约识别码），就医卡中所填身份证号、

姓名、性别必须与预约时提供的患者身份信息一致，否则医院不提供预约的号源。（无就医卡的患者取号前须先到我院门诊该发卡窗口办理我院就医卡，医保患者须在办卡的同时提供社保卡进行关联）。

**4、取号时间：**电话、网络预约及现场预约取号时间为星期一～星期五，详细信息根据手机短信提示，过时号源作废。①北医三院院本部：7:00-16:30；②西二旗第二门诊部：8:30-16:30；③中央党校院区：上午8:00-10:30，下午13:15-15:30；诊间预约、出院病人复诊预约、社区转诊预约的取号时间为预约当日。

**5、取号窗口地点：**

①门诊楼一层（12号）预约挂号取号窗口及各挂号窗口

②眼科楼一层挂号窗口

③门诊楼八层特需门诊挂号处（仅限特需门诊号源）

④西三旗北医三院第二门诊部挂号处

⑤中央党校院区

⑥生殖医学中心（仅限生殖中心号源）

**6、就诊顺序：**预约挂号患者的就诊顺序在您预约成功时就已经确定，请按照成功短信提示的建议时间来院就诊；

**7、预约取消：**挂出的预约号如办理退号，至少在就诊前一工作日15:00前通过网站或者114电话凭预约识别码进行预约取消；

**8、预约限制：**按照北京市卫生局统一平台预约的要求，同一患者实名（有效证件号）在同一就诊日、同一医院、同一科室只能预约1次；在同一就诊日的预约总量不可超过2次；在七日内的预约总量不可超过3次；

**9、爽约处理：**①如预约成功后患者未能按时就诊且不办理取消预约号视为爽约；②无故爽约累计达到3次将进入系统爽约名单，此后3个月内将无法享受预约挂号服务。

**咨询电话：**82264152

（周一至周五上午8:00-下午5:00）

## 挂号、预约取号及收费

挂号交费时请携带我院实名就诊卡，北京市医保患者请出示社保卡

窗口挂号每位患者一次排队，最多只能挂两个科室，每个科室限1个号。

### 挂号

时间：7：00-17：00

7：00开始挂当日全天号，11：00停止挂上午号，16：30停止挂下午号

儿科实行24小时门急诊，请先带患儿到一层儿科分诊台初检，持条挂号。

门诊大厅16号窗口是儿科专用挂号窗口，若其它挂号窗口开放也可挂号。

节假日及17点后请到地下一层急诊挂号处挂儿科号。

**特需门诊：**7：00开始在门诊楼八层挂号处挂号（儿科在一层16号窗口）。

**地点：**门诊楼各层均设有挂号窗口，可挂除生殖中心外科室的号。

7：00-8：00只开放一层、二层挂号窗口，12：00-13：00只开放一层大厅挂号窗口（请注意窗口提示）。

五官科楼挂号室位于一层大厅，可挂除生殖中心、特需的所有号。

生殖中心挂号室位于生殖中心，只可挂生殖中心号。

周六日及节假日挂号只开放门诊楼一层大厅挂号窗口（请注意窗口提示）

### 预约取号

时间：7：00-16：30

地点：门诊楼7：00-8：00一层12号窗口；

8：00后各挂号窗口均可取号

五官科楼，一层挂号窗口

取号时请携带您预约时提供的身份证（医保病人带医保卡），医院就医卡，短信验证码。

### 收费

时间：7：30-18：00

地点：8：00-12：00，13：30-17：00各楼层均可收费

7：30-8：00门诊三层6号收费窗口开放，12：00-13：30，17：00-18：00门诊楼一至四层部分收费窗口开放，五官科楼一层部分窗口开放（请注意窗口提示）

周六日及节假日只开放门诊楼一至四层部分收费窗口（请注意窗口提示）

### 其他

医保明细打印，财务结算相关问题咨询在门诊大厅一号窗口

各挂号、收费窗口均可办理就医卡与社保卡的关联业务，办理挂号收费实行窗口通柜服务，请注意屏幕上方提示

## 静脉取血

门诊静脉取血室地点：门诊楼三层

门诊静脉取血室工作时间：

周一至周五7：00-16：00

周末节假日7：30-11：30

请您注意：

- 儿科患儿请到儿科门诊取血
- 肝炎、肠道、发热病人在感染疾病科取血
- 急诊患者请在急诊取血
- 102及特需患者在本科取血

采血前需要做的事情：

1. 抽血前一天，最好洗个澡或将双手臂洗干净，这样抽血时消毒会更好，避免伤口感染。左手和右手抽血的检查结果是没有区别的。
2. 抽血当天，穿宽松的衣服，不要穿袖口

过小过紧的衣服，避免抽血时衣袖卷不上来或抽血后因衣袖过紧引起手臂水肿。

3. 抽血当天，您还需要空腹；空腹是指清晨未吃饭前，距前一顿饭约12~14小时。携带：北医三院就医卡，交费后的化验单（化验单自开单之日起7天内必须交费，30天内有效）。不用挂号，您只需要在取血室门口刷就医卡排队，等候语音叫号即可。

4. 抽血时应放松心情，避免因恐惧造成血管的收缩，增加采血的困难。如果以前有晕针晕血情况，请提前告知抽血护士。

5. 抽血后，护士会告知您具体的取结果的时间、方法以及取血后的注意事项。



## 化验结果查询



### 如何获取化验结果

#### 方式一：网络自助查询打印

登陆我院网站www.puh3.net.cn查询打印，除血型和病理结果。

**推荐理由：**①不用前往医院②不需排队等候③随时上网，不受时间限制，下班时间也可查询；

#### 方式二：自助打印机

门诊楼各层及五官科楼一层，自助打印机，持我院就医卡打印，除血型和病理结果。

**推荐理由：**①不需排队等候，多地点自助打

印②便于就诊，门诊楼开放时间均可取到结果。

#### 方式三：现场领取化验结果

持我院就医卡领取

地点：门诊楼三层化验结果查询处

工作时间：周一至周五07：00-12：00

13：30-17：00

周末节假日8：00-12：00

可能会：①地点单一；②排除等候时间长；③取结果时间受限。

生殖中心三层可取生殖中心化验结果

## 北医三院网上查询化验结果流程

登陆北医三院门户网站，点击左侧检验查询按钮  
www.puh3.net.cn

首次进入网上检验查询系统，点击注册

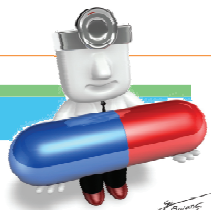
输入就医卡卡号（就医卡正面的12位数字）、姓名、手机号或身份证号进行验证

验证通过后，设定密码、邮箱、选择接收手机短信、邮件的通知

设定完毕，点击提交进入查询界面

选择需要查询的日期，点击查询，即可看到查询记录，点击查看化验单

详细的检验报告以pdf格式展现，支持在线打印。（本系统提供的报告以pdf格式发布，如果您没有安装Adobe reader软件请点击下载、安装。）



## 中心治疗室治疗须知

(门诊楼三层)

### 工作时间

周一至周五 8:00-17:00

周末及节假日 8:00-16:00

### 服务内容

静脉输液、肌肉注射、皮下注射、皮试、成形科瘢痕注射、风湿免疫科关节腔穿刺、呼吸科胸腔穿刺、血液内科骨髓穿刺、消化科腹部穿刺。

### 患者请注意

1. 门诊中心治疗是普通注射及静脉输液室，不接收儿科、肿瘤化疗、肝炎、肠道门诊、发热门诊的病人。

2. 为了保证良好的输液秩序，我中心实行预约制输液，请您按照预约的时间前来输液，以免耽误您的宝贵时间，中午12:00—13:30只接待首次输液的病人，遇特殊情况请与护士协商解决。

3. 为了保证您的用药安全，非本院医生开具的处方及非本院药房的药物一律不予治疗。

4. 急诊病人的首次治疗请在急诊室进行。

5. 首次注射及输液的处方有效期为3天，从医生开具处方当日算起。注射或输液中断3天或3天以上的患者请您找医生签字确认是否可继续用药。

6. 本注射室不注射生殖中心开出的黄体酮，下午3点后不接收生殖中心开出的输液。

7. 注射费、输液费均由医生开具。

### 我院推出门诊静脉用药调配中心(OVA)输液系统

为了方便在我院长期输液的门诊病人，我院推出门诊静脉用药调配中心(OVA)输液系统，该系统的优点如下：

1、输液药品储存在门诊静脉用药调配中心，保证了药品的性质不变。在我院长期输液的病人省去了带药回家的苦恼，避免了携带药品过程中发生的破损，同时也避免了自行储存药品不当而造成的药品性质改变。

2、门诊静脉用药调配中心配液室为层流洁净空间，杜绝污染，更加保证配液品质，达到更好的药效。

3、门诊静脉用药调配中心设有专门的药师进行审查处方，保证了用药的准确性、安全性。

### 门诊静脉用药调配中心输液系统需要您注意如下事项

1、请您确认所有输液均在我院进行，药品一经门诊药房发出，门诊静脉用药调配中心一概不予接收配药（拿到院外社区医院的输液，输液中途拿回我院，我院输液室不再接收）。

2、请您在输液时带预约好的有效处方或输液通知单到门诊中心治疗前台按照预约号的顺序交方、分配座位。

3、门诊静脉用药调配中心工作时间：周一至周五：8:00-17:00

周末及节假日：8:00-16:00

### 首次输液病人需要准备

我院就医卡  
有效的输液注射通知单  
输液缴费单

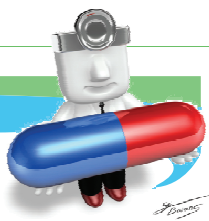
### 穿刺患者注意事项

1、胸穿、骨穿、腹穿、关节腔穿刺均需持医生开出的单据到输液前台预约。

2、穿刺按预约顺序进行，穿刺过程中，请勿打扰，安静等候。

## 中心治疗室治疗须知

(门诊楼三层)



### 各科室穿刺安排

#### 成形科瘢痕注射:

周一一下午13:30—16:30

周二、四、五上午8:30—11:30

#### 风湿免疫科关节腔穿刺:

周一、周三下午13:30—15:00

周五上午10:00—11:30

#### 呼吸科胸腔穿刺:

周二、周五下午13:30—16:00

#### 血液内科骨髓穿刺:

周二、周四上午8:30—11:30

#### 消化科腹部穿刺:

周四下午13:30—17:00

## 北京大学第三医院体检中心简介

我院体检中心承接团体体检、入职体检、驾驶员体检、个人健康体检等。体检中心还将为每位受检者建立体检档案,对需要进一步诊治的受检者体检中心提供就医指导和帮助。

#### 温馨提示:

**体检时间:** 周一至周五上午8:00—12:00

预约成功后请您在预定日期的上午10:00前到达。体检需要提前预约。  
**个人体检预约电话:** 82265212。

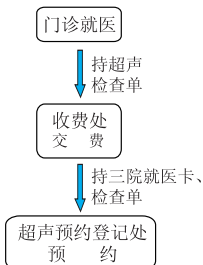
**团体体检:** 需单位负责人与我中心确定体检意向,预约体检日期。

**团检预约电话:** 82266170

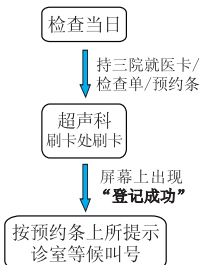
**体检中心地址:** 五官科大楼十层(请您乘5、6号电梯)

## 超声、超声心动预约及检查流程图

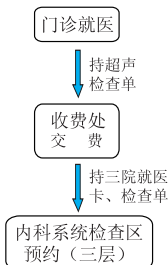
### 超声预约流程



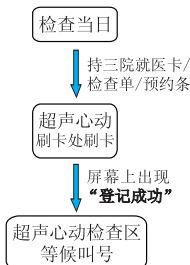
### 超声检查流程



### 超声心动预约流程



### 超声心动检查流程



## 周末及节假日门诊出诊地点

假日出诊科室以当日挂号处挂号为准

科室	诊区	楼层	科室	诊区	楼层
普通外科	外一诊区	二 层	呼吸科	内二诊区	三 层
肛肠外科			内分泌科		
运动医学科			内四诊区	四 层	神经内科
介入血管外科					风湿免疫科
康复医学科					消化科
骨 科	血液科				
成形(整形美容)外科	肾内科				
神经外科	外三诊区	二 层	妇 科	妇科诊区	五 层
胸外科			产 科	产科诊区	
心外科			皮肤科	皮肤科诊区	
泌尿科			102 门诊	102诊区	六 层
心内科			内二诊区	三层	
			肿瘤科		

## 常规检查地点

\* 特殊检查可根据申请单提示的地点进行预约检查。

检查项目	检查地点	预约地点
尿常规、便常规	门诊楼三层检验科	不需预约
放射X光片	门诊楼二层放射科	不需预约
CT、核磁	门诊楼一层放射科	门诊楼一层放射科
消化道造影	老楼放射科	门诊楼四层内四诊区
内镜	门诊楼六层内诊中心	门诊楼四层内四诊区
B超(腹部、血管等)	门诊楼四层超声科	门诊楼四层超声科
超声心动	门诊楼四层超声科	门诊楼三层内科检查区
心电图	门诊楼三层内科检查区	不需预约
平板运动	门诊楼三层内科检查区	门诊楼三层内科检查区
24小时动态心电图	门诊楼三层内科检查区	门诊楼三层内科检查区
24小时动态心电图	门诊楼三层内科检查区	门诊楼三层内科检查区
妇科、产科B超	门诊楼四层妇科产科诊区	门诊楼四层妇科诊区

## 北京大学第三医院医保患者门诊就诊须知

尊敬的医疗保险患者：

当您在院门诊就医时，请注意以下须知：

### （一）医保患者门诊就医流程

1. 先到门诊楼一层办卡窗口，办理北医三院“就医卡”，并在本窗口和“社保卡”进行关联后再到挂号窗口挂号，挂号时请务必出示“就医卡”和“社保卡”挂号。

2. 科室就诊时给医生出示“就医卡”与“社保卡”。

3. 到收费处交费时，请务必出示“社保卡”实时结算（生育和工伤患者除外）。如果参保人员只使用北医三院“就医卡”交费，所发生费用则全由个人自费承担，医保基金不予支付。

### （二）医保患者门诊开药规定：根据医保政策要求

1. 开药种类：每次每张处方西药不超过5种、中药不超过3种。

#### 2. 开药量：

（1）急诊病不超过三日药量、慢性病不超过七日量、行动不便者可开两周量；

（2）对病情稳定需长期服用同一类药物的以下十种疾病，可放宽到不超过一个月量（高血压、糖尿病、冠心病、慢性肝炎、肝硬化、结核病、精神病、癌症、脑血管病、前列腺肥大）

（3）以上十种疾病的伴随症或并发症需要长期服用同一类药物的，开药量可放宽到不超过一个月量。例

如：冠心病患者伴有高脂血症、糖尿病患者继发周围血管病变、周围神经病变、眼病、肾病；高血压患者继发肾病等。

（4）参保人员服药期内重复开药、超量开药、医保中心均不予报销。

（5）参保人员使用医保目录以外的药品、诊疗项目及超标准服务设施等，需患者同意签字方可使用，费用由个人自费。

（6）参保人员需要外购药品时，持医生开出的处方到门诊楼一层盖章处审核盖章，然后到医保定点药店购药，方可报销。

注：重复开药，指当参保人员在所取药品还有剩余超过5天以上的药量时，在同一家医院又开具同一种药品，则视为重复开药。

#### 3. 开药人员

（1）强调实名制就医，“见人见病”医师才会给您开药。

（2）当参保人员病情稳定需长期服用同类药品，但因患有精神病或行动不便、长期卧床等原因，不能到定点医疗机构就医时，可委托家属代开药。代开药者须持患者身份证、社保卡，以及确诊医院的门诊病历或出院诊断证明。

### （三）门诊触屏查询系统使用须知

#### 1. 门诊触摸屏查询系统的用途

触摸屏界面显示：信息查询 综合服务 报告打印 出诊信息。患者可根据自身需求进行查询。

2. 门诊触摸屏查询系统得安装位置

门诊楼的二层、三层、四层大厅的中央部位均设有自动电子系统。有“自助打印区”字样的提示。

#### （四）门诊转诊转院治疗程序

1. 因病情需要转诊转院治疗时，须由主治医师以上人员填写“北京市医疗保险转诊单”两联。

2. 到门诊楼一层大厅盖章处审核盖章。

3. 转诊条件：①医疗保险患者，转往的医院必须是医疗保险定点的综合、专科或中医医院。临终病人可转一级医院。②公费医疗患者，仅限于政府直属卫生系统二、三级综合医院及专科医院。临终病人可转一级医院。公费医疗患者不能转往军队医院检查治疗。③基层社区医院转诊到我院就诊，需经门诊部门的门诊楼一层盖章处进行登记盖章。

#### （五）门诊特殊疾病患者须知

特殊疾病种类：六种

（1）恶性肿瘤门诊放化疗（2）肾移植（3）肾透析（4）肾移植或肝移植（包括肝肾联合移植）后服抗排异药（5）血友病（6）再生障碍性贫血。

附：门诊特种病办理流程及到如何交费；

患者先在门诊楼一层盖章处领取特病申请单→交由就诊科室医师填写完整→患者再返回门诊楼一层盖章处审核、盖章→带盖章后的特病申请单回患者单位或所属街道审核→最后到所属区、县医保中心审核→医保中心审核好后，再拿回到我院住院处备案

（外科大楼一层西侧）

**完成特种病申请审批后的患者在我院门诊就医流程提示：**

特种病患者在门诊就诊时产生的所有诊疗单据应到外科大楼一层西侧住院处特种病收费窗口交费→再返回门诊取药、检查。

#### （六）医保患者盖章事宜办理

地点：新门诊大楼一层门诊盖章处

项目：

（1）异地安置人员审批表的盖章；

（2）异地转诊到北医三院，

“\*\*\*市就医审批表”的盖章；

（3）选我院为特种病定点医院，

“北京市医保特种病种申报审批”的盖章；

（4）在我院门诊就诊的所有患者需要转到外院，“北京市医疗保险转诊（院）单”的审核与盖章；

（5）在我院住院的所有患者住院期间需到外院进行检查治疗时，“外院检查治疗证明”的审核与盖章；

（6）北京市工伤就医（处方的底方、工伤诊断证明书）盖章；

（7）北京市新农合参保人员就医

（处方底方、新农合医疗证）盖章；

（8）北京市社区医院转诊到我院就诊的盖章。

## 门诊科室分布图

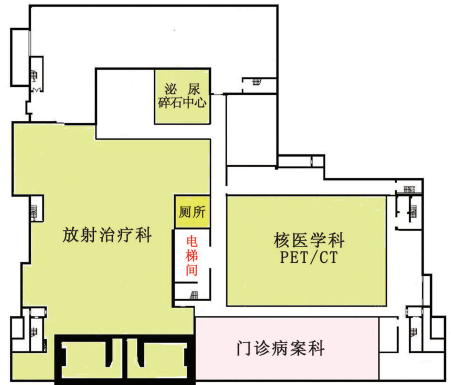
生殖医学中心：生殖医学、男科、母婴保健中心

五官科楼：眼科、口腔科、耳鼻喉科

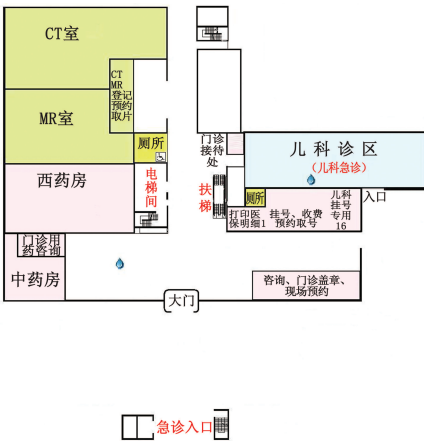
新门诊楼：上述地点未涉及的其他科室



### 门诊楼地下二层



### 门诊楼一层

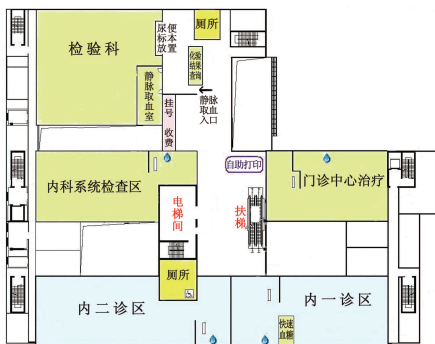


### 门诊楼二层

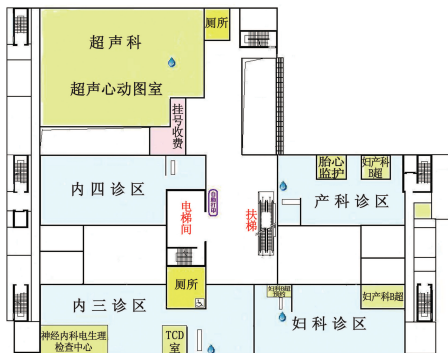


# 门诊科室分布图

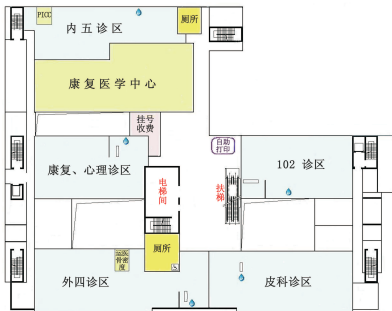
## 门诊楼三层



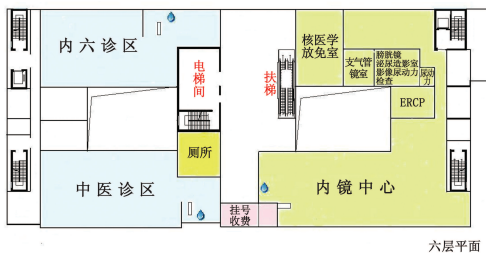
## 门诊楼四层



## 门诊楼五层

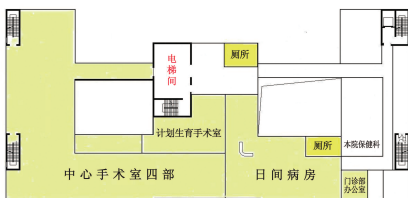


## 门诊楼六层

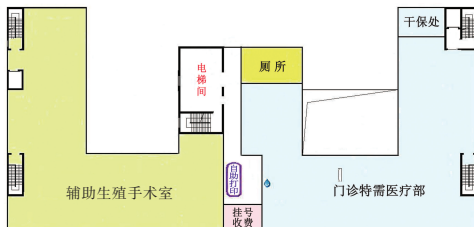


六层平面

## 门诊楼七层



## 门诊楼八层



## 北京大学第三医院健康大讲堂专家社区授课计划（2014年）

备注：此安排仅供参考，如有变动通知社区，请以每月各社区下发的通知为准

编号	社区名称	讲课时间	讲课内容	科室	咨询电话
A	花园路社区	11月5日周三下午	高血压的防治	心内科	62355899转8224
B	蓟门里社区	11月11日周二下午	谈谈“不通则痛”	中医科	82020456转841
C	语言大学	11月18日周二下午	脂肪肝和酒精肝的防治	消化科	82303382
		12月3日周三下午	冠心病合并糖尿病患者的血糖监控	心内科	
D	农大东区	10月29日周三下午	有了早搏怎么办	心内科	62736761
F	人民大学	9月17日周三下午	心血管病的防治	中医科	62516873
		11月19日周三下午	甲状腺疾病的基础知识	内分泌科	62511474
H	林业大学	9月23日周三下午	骨质疏松的防治	内分泌科	62338236转822
		11月26日周五下午	如何筛查肿瘤	肿瘤科	
		12月12日周五下午	支气管哮喘，如何正确识别和治疗	呼吸科	
I	北邮校医院	10月15日周三下午	糖尿病的基础知识及自我管理	内分泌科	62281237
		12月17日周三下午	如何让预防肿瘤	肿瘤科	
J	北下关社区	1月14日周二下午	气功基础知识	中医科	62223159转510
		9月19日周五下午	小儿腹泻的防治	儿科	
K	清河社区	12月15日周一上午	膝关节退行性性病变的中医康复	中医科	62913775转818
		10月30日周四下午	欲长寿先补肾	中医科	
L	上地社区	11月4日周一上午	卒中的防治	神经内科	62984596 82405530
		9月3日周三下午	活动后气喘，警惕慢阻肺	呼吸科	
M	北方医院	12月25日周四下午	颈椎病的防治	骨科	68961975
N	北师大校医院	9月22日周三下午	高血脂的防治	心内科	58805431
		10月24日周五下午	小儿食物过敏的防治（幼儿园）	儿科	
		12月2日周二下午	良好情绪的自我管理（学生）	神经内科	
O	科技大学	11月24日周三下午	慢性咳嗽的诊断与防治	呼吸科	62332909
		12月24日周三下午	骨质疏松的防治	内分泌科	
Q	北航校医院	10月22日周三下午	类风湿关节炎的日常注意事项	风湿免疫	82317292
		11月12日周三下午	系统性红斑狼疮的日常注意事项	风湿免疫	82317296
S	东升镇	10月13日周一上午	活动后气喘，警惕慢阻肺	呼吸科	62956106
T	青龙桥社区	12月16日周二下午	脂肪肝和酒精肝的防治	消化科	62860510
Z	民族大学	9月26日周五下午	小儿哮喘与鼻炎（幼儿园）	儿科	68933932

## 2014年北医三院医生社区出诊计划

此安排仅供参考，如有变动请以每月各社区下发的通知为准，专家出诊地点在社区校医院或医务室。

社区名称	出诊时间	出诊科室
花园路社区（2:00pm出诊）	8月26日、9月23日、10月21日、11月25日、12月23日	肾内科
北师大校医院	9月17日、10月15日、11月12日、12月17日	呼吸科
矿业大学（2:00pm出诊）	9月22日暂停、10月20日、11月17日、12月22日	消化科
清河社区	9月3日、10月15日、11月5日、12月3日	中医科
东升镇社区	9月10日、10月15日、11月12日、12月10日	内分泌科
北下关社区	9月22日、10月20日、11月17日、12月22日	神经内科
蓟门里社区	9月24日、10月29日、11月26日、12月31日	心内科
青龙桥社区	9月22日、10月22日、11月24日、12月24日	肾内科

## 2014年北医三院医生社区出诊计划

备注：1) 此安排仅供参考，如有变动通知社区，请以每月各社区下发的通知为准，  
专家出诊地点在社区校医院或医务室。

社区名称	出诊时间	出诊科室	
石科院医务室 (1:30pm出诊)	1月：6日、13日、20日、27日； 2月：10日、17日、24日； 3月：3日、10日、17日、24日、31日 4月：14日、21日、28日 5月：5日、12日、19日、26日 6月：9日、16日、23日、30日	7月：7日、14日、21日、28日 8月：4日、11日、18日、25日 9月：1日、15日、22日、29日 10月：13日、20日、27日 11月：3日、10日、17日、24日 12月：1日、8日、15日、22日	老年内科
现代院门诊部 (1:30pm出诊)	1月：7日、14日、21日、28日； 2月：11日、18日、25日； 3月：4日、11日、18日、25日 4月：1日、8日、15日、22日、29日 5月：6日、13日、20日、27日 6月：3日、10日、17日、24日	7月：1日、8日、15日、22日、29日 8月：5日、12日、19日、26日 9月：2日、9日、16日、23日、30日 10月：14日、21日、28日 11月：4日、11日、18日、25日 12月：2日、9日、16日、23日	老年内科

## 2014年北医三院健康教育计划

(本表仅供参考，具体时间请关注医院网站)

日期	时间	科室	宣教内容	主讲人	宣教地点
8月4日	上午9点30分-11点	运动医学科	我们能够“人老腿不老吗”？	王海军	北医三院门诊五层示教室
8月20日	具体时间待定	风湿免疫科	如何预防和治疗骨质疏松	夏云霞	北航社区
8月份	具体时间待定	呼吸内科	哮喘患者教育大讲学	待 定	北医三院门诊三层示教室
9月13日	上午8点-11点	内分泌科	糖尿病饮食“大观园”	王晓霞	北医三院眼科科学报告厅
9月份	具体时间待定	肾内科	延缓肾衰进展	解 倩	北医三院门诊五层示教室
9月15日	下午2点-4点	血液内科	世界淋巴瘤日-----我们在一起	待 定	北医三院眼科科学报告厅
9月17日	下午3点-4点30分	运动医学科	颈肩痛的常见原因及防治	田德祥	北医三院门诊五层示教室
9月份	下午2点-4点	妇科	9月26日“世界避孕日”妇科公益宣传活动	王 威	北医三院眼科科学报告厅
10月份	上午8点-11点	妇科	10月18日“世界更年期关怀日”妇科公益宣传活动	王 威	北医三院眼科科学报告厅
10月份	时间待定	肾内科	慢性肾脏病患者的饮食	鲁新红	北医三院门诊五层示教室
10月15日	下午3点-4点30分	运动医学科	什么样的膝关节扭伤不去看医生会遗害终身呢？	马 勇	北医三院门诊五层示教室
10月22日	具体时间待定	风湿免疫科	类风湿关节炎的日常注意事项	姚仲强	北航社区
11月2日	具体时间待定	中医科	失眠的中医药调理	辛喜艳	北医三院门诊六层示教室
11月8日	上午8点-11点	内分泌科	监测——健康哨兵总动员	侯文芳	北医三院眼科科学报告厅
11月12日	具体时间待定	风湿免疫科	系统性红斑狼疮的日常注意事项	邓晓莉	北航社区
11月16日	具体时间待定	中医科	肾虚与肾脏病	李 赛	北医三院门诊六层示教室
11月19日	上午9点30分-11点	运动医学科	髌关节疼痛都是股骨头坏死吗	徐 雁	北医三院门诊五层示教室
11月份	时间待定	呼吸内科	哮喘患者教育大讲学 慢性阻塞性肺病(COPD)患者教育大讲学	等 定	具体地点待定
12月份	具体时间待定	肾内科	尿毒症并不可怕	苏春燕	北医三院门诊五层示教室
12月7日	具体时间待定	中医科	跳出生活误区，远离关节疼痛	姬晓兰	北医三院门诊六层示教室
12月17日	下午3点-4点30分	运动医学科	如何才能让膝关节“杀手”——骨关节炎远离我们？	罗 浩	北医三院门诊五层示教室
12月29日	下午2点-4点	血液内科	淋巴瘤病人的养生交流	待 定	北医三院药剂楼六层

## 本部专家出诊计划

（此表内容仅供参考，实际出诊时间请以挂号处当日挂号为准）

姓名	职称	挂号费 + 诊疗 费(元)	专家特长	每周 出诊时间	特需
心血管内科					
陈明哲	主任医师	300	心血管疾病	周1上	特需
郭静萱	主任医师	200	心血管疾病	周5上2下	特需
毛节明	主任医师	200	心血管疾病	周4上	特需
陈凤荣	主任医师	200	心血管疾病	周2、4上	特需
高 炜	主任医师	100	心血管疾病、冠心病、高血压	周1上	特需
高 炜	主任医师	14	心血管疾病、冠心病、高血压	周2上	
谭秀娟	主任医师	14	老年心血管疾病	周1下3上	
郭丽君	主任医师	100	心血管病、冠脉介入	周1下	特需
郭丽君	主任医师	14	心血管病、冠脉介入	周4上	
张永珍	主任医师	14	心血管疾病、冠脉介入、心衰	周1上3、5下	
张福春	主任医师	14	冠脉介入、心衰、老年心脏病、心脏康复	周1、3下	
李昭屏	主任医师	100	心血管疾病、高血压、高脂血症	周5上	特需
李昭屏	主任医师	14	心血管疾病、高血压、高脂血症	周1下	
李昭屏	主任医师	14	高血压	周2下	
刘书旺	主任医师	14	心律失常、起搏器、房颤	周2上4下	
刘书旺	主任医师	14	房颤	周4上	
李海燕	主任医师	100	心血管疾病、冠脉介入、高血压	周4下	特需
李海燕	主任医师	14	心血管疾病、冠脉介入、高血压	周3、5下	
牛 杰	主任医师	100	心血管疾病、冠脉介入、心肌病	周2上	特需
牛 杰	主任医师	14	心血管疾病、冠脉介入、心肌病	周1上	
冯新恒	主任医师	100	心血管疾病、心血管心理咨询	周5下	特需
冯新恒	主任医师	14	心血管疾病、心血管心理咨询	周1、4上	
张 媛	主任医师	100	心血管疾病、心律失常	周3下	特需
张 媛	主任医师	14	心血管疾病、心律失常	周2、5上	
张 媛	主任医师	14	起搏器	周4下	
王贵松	主任医师	14	心血管疾病、冠脉介入、先心病	周5上1、2下	
曾 辉	主任医师	14	心血管疾病、心律失常、起搏器	周4、5上	
曾 辉	主任医师	14	房颤	周2上	
崔 鸣	主任医师	14	冠脉介入、高血压、高脂血症	周3上4下	
李卫虹	主任医师	9	心血管疾病、高血压	周2上5下	
李卫虹	主任医师	9	高血压	周3下	
韩江莉	主任医师	9	心血管疾病、冠脉介入、高脂血症	周1、3下5上	
陈宝霞	副主任医师	7	心血管疾病、高血压、心衰	周1、4上	
陈宝霞	副主任医师	7	心衰	周2下	
孙 超	副主任医师	7	心血管疾病、心律失常、心衰	周2、5下4上	
孙 超	副主任医师	7	起搏器门诊	周4下	
祖凌云	副主任医师	7	心血管疾病、高血压	周1、3、4下	
祖凌云	副主任医师	7	高血压	周1上	
何 榕	副主任医师	7	心血管疾病、心律失常、房颤	暂停	

冯杰莉	副主任医师	7	心血管疾病、高血压	周2、3上5下	
赵威	副主任医师	7	高血压、冠心病、心脏康复	周3上4下	
李蕾	副主任医师	7	心血管病、心律失常、心脏起搏与电生理	周2、4上5下	
<b>肾病科</b>					
范敬华	主任医师	100	肾病	周1上	特需
汪涛	教授	14	慢性肾衰竭	周2全天3上	
王悦	主任医师	100	高血压糖尿病肾病	周2上	特需
王悦	主任医师	14	高血压糖尿病肾病	周4、5上	
郑丹侠	主任医师	100	肾病	周4上	特需
郑丹侠	主任医师	14	肾病	周2、5上	
张爱华	主任医师	80	肾小球疾病	周5上	特需
张爱华	主任医师	14	肾小球疾病	周1、4上	
韩庆烽	主任医师	9	肾功能衰竭	周4上	
王松	副主任医师	7	肾脏病	周1、5上3下	
唐子勇	副主任医师	7	肾小球肾炎、肾小管疾病	周1上2、3下	
何莲	副主任医师	7	慢性肾脏病	周1、4下5上	
唐雯	副主任医师	7	慢性肾脏病、糖尿病肾病、肾小球肾炎	周1、3下	
解倩	副主任医师	7	血液净化治疗、肾小球病	周3、4上5下(8-10月门诊)	
杨文领	副主任医师	7	肾小球肾炎	周2、5上、1、4、5下(10月起)	
毕书红	副主任医师	7	慢性肾脏病	周1-5全天(血透)(10月起)	
<b>呼吸内科</b>					
赵鸣武	主任医师	300	呼吸系统疾病	周2、5上	特需
姚婉贞	主任医师	300	呼吸系统疾病	周1上3下	特需
贺蓓	主任医师	200	呼吸系统疾病	周4上	特需
贺蓓	主任医师	14	呼吸系统疾病	周2上	
朱红	主任医师	14	呼吸系统疾病	周2下4上	
张立强	主任医师	100	鼾症、呼吸疾患	周2下	特需
张立强	主任医师	14	鼾症、呼吸疾患	周1、5上	
张立强	主任医师	14	鼾症门诊	周3下	
沈宁	主任医师	9	呼吸系统常见疾病	周1、3下	
陈亚红	主任医师	9	呼吸系统疾病	周1、2、4、5上	
韩翔	副主任医师	7	呼吸系统疾病	周3下、4上(暂停)	
韩翔	副主任医师	7	肺癌专病门诊	周1下(暂停)	
王建丽	副主任医师	7	呼吸疾病、鼾症	周1、5下2、3、4上	
王建丽	副主任医师	7	鼾症门诊	周2下	
杨薇	副主任医师	7	呼吸系统疾病	周3、5下	
杨薇	副主任医师	7	肺癌专科门诊	周1下	
周庆涛	副主任医师	7	呼吸系统疾病	周2、4下	
王筱宏	副主任医师	7	呼吸系统疾病	周2下	
王筱宏	副主任医师	7	戒烟	周3下	
伍蕊	副主任医师	7	支气管哮喘、过敏等呼吸系统疾病	周1、2、3、4上	
伍蕊	副主任医师	7	支气管哮喘及过敏性疾病专科门诊	周2下	
常春	副主任医师	7	慢性阻塞性肺疾病等呼吸系统疾病	周4下	
路明	副主任医师	7	慢性阻塞性肺病、肺部感染等呼吸系统疾病	周1、5上	
路明	副主任医师	7	慢性阻塞性肺疾病专科门诊	周1、4下	
丁艳琴	副主任医师	7	慢性阻塞性肺疾病	周1、3、4下5上	
王飞	副主任医师	7	呼吸系统疾病	周1、3下	

血液内科					
克晓燕	主任医师	200	血液病、淋巴瘤	周4上	特需
克晓燕	主任医师	14	血液病、淋巴瘤	暂停	
窦焕福	主任医师	14	血液系统疾病	周1、2、3、4、5上	
景红梅	主任医师	14	血液科疾病	周2上	
王继军	主任医师	9	血液病、骨髓移植	周5上	
刘彦	副主任医师	7	白血病、出血性疾病	周1上	
内分泌内科					
李琼芳	主任医师	14	糖尿病、甲状腺病等疾病	周2下	
洪天配	主任医师	300	糖尿病、甲状腺疾病、内分泌代谢疑难病等	周1上	特需
洪天配	主任医师	14	糖尿病、甲状腺疾病、内分泌代谢疑难病等	周2上	
邓正照	主任医师	9	糖尿病及其并发症、各种甲状腺疾病、肥胖、痛风以及其他各种内分泌疾病	周1、2、4上5下	
高洪伟	主任医师	200	糖尿病、甲状腺疾病、内分泌代谢疑难病	周5上	特需
高洪伟	主任医师	14	糖尿病、甲状腺疾病、内分泌代谢疑难病	周1、2下4上	
王敏	副主任医师	7	糖尿病等内分泌疾病	周1、5上	
王艳荣	副主任医师	7	糖尿病甲状腺病、肥胖	周1、2下4全天	
雷天光	副主任医师	7	糖尿病、甲状腺疾病	周2下3、4全天5上	
王海宁	副主任医师	7	糖尿病、甲亢、性腺疾病，内分泌与生殖健康	周1、2、3、5上	
肖文华	副主任医师	7	糖尿病、甲状腺、骨代谢疾病	(暂停)	
谢超	副主任医师	7	糖尿病、肾上腺疾病等内分泌病，内分泌与生殖健康	周1、2上3下5全天	
老年内科					
朱昀	主任医师	14	老年心血管呼吸系统疾病		
郭晓斌	副主任医师	7	老年高血压、冠心病、心脏康复及运动评估	周3上	
张帆	副主任医师	7	老年高血压、冠心病、心衰、骨质疏松	周5上	
刘喆	副主任医师	7	老年糖尿病、高血压、脂代谢紊乱		
消化科					
林三仁	主任医师	300	消化系统疾病	周2上	特需
褚雅贤	主任医师	200	肝病及消化系统疾病	周2下4上	特需
吕愈敏	主任医师	300	消化系统疾病	周3上1下	特需
周丽雅	主任医师	300	消化系统疾病	周1上	特需
周丽雅	主任医师	14	消化系统疾病	周4下	
丁士刚	主任医师	300	消化系统疾病	周3下	特需
丁士刚	主任医师	14	消化系统疾病	周5上	
顾芳	主任医师	100	消化系统疾病	周5上	特需
顾芳	主任医师	14	消化系统疾病	周3下4上	
段丽萍	主任医师	100	消化系统疾病	暂停	特需
段丽萍	主任医师	14	消化系统疾病	暂停	
黄永辉	主任医师	300	消化、胆胰疾患	周3上	特需
黄永辉	主任医师	14	消化、胆胰疾患	周1全天	
郭长吉	主任医师	200	消化系统疾病	周4上	特需
郭长吉	主任医师	14	消化系统疾病	周1、2、3上5下	
黄雪彪	主任医师	14	消化系统疾病	周1、2、3、5上	
杨雪松	主任医师	100	消化系统疾病	周5上	特需
杨雪松	主任医师	14	消化系统疾病	周3上	
夏志伟	主任医师	200	消化系统疾病	周2上	特需
夏志伟	主任医师	14	消化系统疾病	周3、4上	

张莉	副主任医师	7	消化系统疾病	周2、4上3、5下	
常虹	副主任医师	7	消化系统疾病	周4下5全天	
姚炜	副主任医师	7	消化系统及肝胆疾病	周1下3上5全天	
李军	副主任医师	7	消化系统疾病	周1全天3下5上	
徐志洁	副主任医师	7	消化系统疾病	周1、2、4上5下	
李渊	副主任医师	7	消化系统疾病	周1下	
李柯	副主任医师	7	消化系及肝胆疾病诊治	周2、4、5上3下	
宋志强	副主任医师	7	小肠及消化道疾病的诊治	周1下5上	
薛艳	副主任医师	7	上消化道疾病的诊治	周1上4下3全天	
张静	副主任医师	7	消化系统疾病	周1、2上3、4下	
闫秀娥	副主任医师	7	消化系统疾病	周1、4下2、3上	
普通外科					
周孝思	主任医师	100	胆石症及外科疾病	周3下	特需
陆少美	主任医师	14	胆道外科、乳腺、内镜	周4上	
凌晓锋	主任医师	100	胆道疾病、腹腔镜、内镜	周2下	特需
凌晓锋	主任医师	14	胆道疾病、腹腔镜、内镜	周1全天	
侯纯升	主任医师	14	胆道疾病、腹腔镜、移植	周1上4下	
徐智	主任医师	14	胆道疾病、内镜、移植	周2、5上	
王港	副主任医师	7	胆道、甲状腺、疝、肝移植	周1下4全天	
张同琳	主任医师	14	肝胆胃肠、移植	周2下4上	
修典荣	主任医师	14	肝胆胰、外科疾病、腹腔镜	周2上4下	
宋世兵	主任医师	14	肝脏及外科疾病、腹腔镜	周1下4上	
王立新	主任医师	14	肝胆、腹腔镜、内镜	周1下5上	
原春辉	主任医师	9	肝胰、内分泌肿瘤、甲状腺	周2、4下	
原春辉	主任医师	9	神经内分泌肿瘤、甲状腺专科门诊	周3下	
蒋斌	副主任医师	7	肝、胰疾病、肝移植、疝	周2下2、4下	
白洋	副主任医师	7	肝胆胰脾、胃肠、甲状腺	周2、3下5上	
李智飞	副主任医师	7	肝胰、胃肠、微创、疝	周2、3、5下	
袁炯	主任医师	14	胃肠、微创、移植	周1上4下	
付卫	主任医师	14	胃肠疾病、腹腔镜	周2上	
姚宏伟	主任医师	9	胃肠、甲状腺、微创	周2、5下	
王德臣	副主任医师	7	胃、肠疾病（腹腔镜）	周3下2、5上	
陈宁	副主任医师	7	甲状腺、胃肠、胆道、微创	周3、4、5下	
傅贤波	研究员	14	普外、胆道疾病	周1上3下	
崔龙	副主任医师	7	普通外科、胆道疾病	周1上4、5下	
马朝来	副主任医师	7	普通外科、肝移植	周1、5下4上	
李磊	副主任医师	7	普通外科、肝移植	周1、5上4下	
孙涛	副主任医师	7	普通外科及胃肠	周1全天2下	
张春	副主任医师	7	普外科疾病、疝气、间质瘤	周3下5全天	
李强	副主任医师	7	乳腺、甲状腺疾病	周2、4上	
赵红梅	副主任医师	7	乳腺疾病	周2全天4下	
雷玉涛	副主任医师	7	乳腺疾病诊疗	周1、2、3下	
陈朝文	主任医师	9	肛肠病	周2下5上	
神经外科					
王振宇	主任医师	200	脑脊髓肿瘤、空洞、栓系	周2下	特需
王振宇	主任医师	14	脑脊髓肿瘤、空洞、栓系	周5上	
谢京城	主任医师	14	脊髓肿瘤、畸形	周3、5下	
王涛	主任医师	9	脑血管病、颈动脉狭窄、脑肿瘤	周1上3下	

李振东	副主任医师	7	脑肿瘤、痉挛截瘫、椎管肿瘤	周1、4下	
马长城	副主任医师	7	椎管肿瘤、脑血管病、周围神经疾病	周4全天	
刘 彬	副主任医师	7	脊髓畸形、空洞、颅内疾病	周1全天	
陈晓东	副主任医师	7	脊髓栓系、颅脑外伤	周3全天	
孙建军	副主任医师	7	神经系统病、缺血性脑病	周3上5下	
<b>介入血管科</b>					
李 选	主任医师	14	门脉高压肾性高血压周围血管病	周5上	
董国祥	主任医师	14	周围血管病	周3上	
赵 军	主任医师	14	周围血管病	周1、2、4上	
傅 军	副主任医师	7	周围血管病、淋巴管病	周1上	
栾景源	副主任医师	7	周围血管病	周2上	
李天润	副主任医师	7	动脉静脉疾病	周3上	
王昌明	副主任医师	7	良恶性肝胆病、周围血管病、微静脉静脉曲张	周4上	
<b>泌尿外科</b>					
马潞林	主任医师	300	泌尿系肿瘤、微创治疗	周4下	特需
马潞林	主任医师	14	泌尿系肿瘤、微创治疗	周1上（暂停）	
黄 毅	主任医师	200	泌尿系肿瘤、微创治疗	周3下	特需
黄 毅	主任医师	14	泌尿系肿瘤、微创治疗	周1、3上	
庄申榕	主任医师	100	泌尿系肿瘤、微创治疗	周4上	特需
庄申榕	主任医师	14	泌尿系肿瘤、微创治疗	周1全4下5上	
张树栋	副主任医师	7	泌尿系肿瘤、结石、前列腺病微创治疗	周2上4全天	
刘余庆	副主任医师	7	泌尿系肿瘤、结石、微创治疗	周2、5下	
肖春雷	主任医师	100	泌尿系结石、肿瘤治疗	周4下	特需
肖春雷	主任医师	9	泌尿系结石、肿瘤治疗	周2、4上	
侯小飞	主任医师	100	泌尿系疾病、肾移植	周2下	特需
侯小飞	主任医师	14	泌尿系疾病、肾移植	周2上5下	
赵 磊	副主任医师	80	泌尿系疾病、肾移植	周3上	特需
赵 磊	副主任医师	7	泌尿系疾病、肾移植	周2全天3下	
陈忠新	主任医师	200	泌尿男科疾病	周1、2上	特需
陈忠新	主任医师	14	泌尿系疾病	周5、6上	
洪 锴	副主任医师	7	泌尿系疾病、男科疾病	周1下	
罗康平	副主任医师	80	泌尿系疾病、前列腺炎	周5上	特需
罗康平	副主任医师	7	泌尿系疾病、前列腺炎	周1、3全天2、4下	
卢 剑	主任医师	9	前列腺、结石、泌尿系肿瘤	周2全天4上	
王国良	副主任医师	7	肿瘤微创、前列腺、结石	周1、4全天	
田晓军	副主任医师	7	女性尿失禁、泌尿系疾病	周3上5下	
<b>骨 科</b>					
党耕町	主任医师	300	脊柱各种疾病	周1、3下	资深骨科专家 特需
娄思权	主任医师	300	关节和脊柱外科	周2下5上	资深骨科专家 特需
刘忠军	主任医师	300	脊柱退变、肿瘤、畸形、创伤	周1下	脊柱专家 特需
刘忠军	主任医师	14	脊柱退变、肿瘤、畸形、创伤	周3下	脊柱专家

陈仲强	主任医师	300	脊柱疾患、间盘、畸形	周3上	脊柱专家	特需
王超	主任医师	14	寰枢椎（第1、2颈椎）脱位	周2、3下	脊柱专家	
王少波	主任医师	300	颈、腰椎病、脊柱外伤	周5上	脊柱专家	特需
王少波	主任医师	14	颈、腰椎病、脊柱外伤	周1下3上	脊柱专家	
孙宇	主任医师	14	颈椎疾病	周1下3上	脊柱专家	
刘晓光	主任医师	300	脊柱各类疾患、微创	周3上	脊柱专家	特需
齐强	主任医师	14	脊柱疾患、腰椎疾患	周1、2下	脊柱专家	
郭昭庆	主任医师	14	腰椎、颈椎疾病	周1、2下	脊柱专家	
闫明	主任医师	14	寰枢椎、下颈椎、腰椎疾患	周2下5上	脊柱专家	
张凤山	主任医师	14	颈椎、腰椎疾病	周3、5上	脊柱专家	
张立	主任医师	9	颈、腰椎病、脊柱伤	周3、5上	脊柱专家	
李危石	主任医师	14	腰椎疾病、微创、畸形	周2下4上	脊柱专家	
姜亮	主任医师	100	脊柱肿瘤、颈腰椎病	周2下	脊柱专家	特需
姜亮	主任医师	9	脊柱肿瘤、颈腰椎病	周1、4下	脊柱专家	
李迈	副主任医师	7	脊柱外科，骨科疾病	周6上	脊柱专家	
王立舜	副主任医师	7	颈、腰椎疾病	周1上4全天	脊柱专家	
刘宝仁	副主任医师	7	老年颈、腰、大关节药物治疗	周1、2上3、4、5全天	脊柱专家	
韦峰	副主任医师	7	脊柱肿瘤、颈腰椎病、微创治疗	周1、3下	脊柱专家	
潘胜发	副主任医师	7	颈、腰椎疾病、微创	周3、5上	脊柱专家	
曾岩	主任医师	9	脊柱畸形、腰椎、微创	周3、5上	脊柱专家	
王圣林	主任医师	9	颈、腰椎疾患、寰枢椎	周2、3下	脊柱专家	
孙垂国	副主任医师	7	胸椎、腰椎疾患	周2、3下	脊柱专家	
于淼	副主任医师	7	脊柱侧弯、颈腰椎病、微创治疗	周2、5下	脊柱专家	
吴奉梁	副主任医师	7	脊柱退行性变（颈椎病、腰椎病）、脊柱肿瘤	周3、4下	脊柱专家	
张克	主任医师	14	膝、髋关节置换	周1下4上	关节专家	
田华	主任医师	100	人工关节置换	周4上	关节专家	特需
田华	主任医师	14	人工关节置换	周1下3上	关节专家	
刘延青	主任医师	100	严重膝、髋关节疾病	周2下	关节专家	特需
刘延青	主任医师	14	严重膝、髋关节疾病	周2、5上	关节专家	
刘岩	副主任医师	7	膝、髋关节置换	周2下1上	关节专家	
李子剑	副主任医师	7	膝、髋、肩、肘关节置换	周2、4上	关节专家	
蔡宏	副主任医师	7	膝、髋关节置换	周3全天	关节专家	
李锋	副主任医师	7	关节疾病	周2、5上	关节专家	
周方	主任医师	14	复杂骨折、脊柱退变	周1下4上	创伤专家	
姬洪全	主任医师	14	骨折、颈腰椎病	周2、4上	创伤专家	
田耘	主任医师	9	脊柱、四肢创伤、微创	（暂停）	创伤专家	
张志山	副主任医师	7	创伤、颈腰椎疾病	（暂停）	创伤专家	
宋纯理	研究员	9	骨质疏松及退行性骨病	周2上	骨质疏松、骨病专家	
殷晓雪	副主任医师	7	骨质疏松及退行性骨病	周2、5上	骨质疏松、骨病专家	
胸外科						
闫天生	主任医师	14	肿瘤、微创、胸壁畸形	周3下		
刘丹丹	副主任医师	7	肺肿瘤、食管肿瘤	周4上5下		

梁 正	副主任医师	7	胸腔镜、胸部肿瘤	周一全天	
王京弟	副主任医师	7	胸部肿瘤、胸腔镜	周一上4下	
王可毅	副主任医师	7	微创、肿瘤	周二、5上	
马少华	副主任医师	7	微创肺癌、微创食管癌	周二全天	
<b>心外科</b>					
张 喆	主任医师	9	冠心病、瓣膜病	周二上	
孙凌波	副主任医师	7	冠心病、瓣膜病、房颤	周二上	
赵 鸿	副主任医师	7	冠心病、瓣膜病、先心病	周四上	
郝兴海	副主任医师	7	冠心病、瓣膜病、先心病	周一上	
万里飞	副主任医师	7	冠心病、瓣膜病外科治疗	周五下	
崔仲奇	副主任医师	7	微创先心、冠心、瓣膜病	周三上	
徐 敏	副主任医师	7	危重心血管疾病	周一上	
<b>运动医学</b>					
敖英芳	主任医师	300	膝、韧带、运动伤	周四上	特需
王健全	主任医师	200	髌、肩、膝损伤	周五上	特需
王健全	主任医师	14	髌、肩、膝损伤	周三上	
余家阔	主任医师	14	膝韧带损伤、全膝置换	周一全天	
徐 雁	主任医师	9	膝、髌、运动创伤	周三下5上	
杨渝平	副主任医师	7	膝、肩、肘运动创伤	周四全天	
王 平	副主任医师	7	膝、肩、创伤	周一下3上	
刘 健	副主任医师	7	膝、肩、肘、运动损伤	周一上3下	
罗 浩	副主任医师	7	膝、肩、肘关节，运动创伤	周一下2上	
何震明	副主任医师	7	膝、肩、肘运动创伤	周二全天	
王永健	副主任医师	7	膝运动创伤、膝关节置换	周一下4上	
崔国庆	主任医师	300	肩、肘关节、运动伤	周一下	特需
崔国庆	主任医师	14	肩、肘关节、运动伤	周一、3上	
闫 辉	主任医师	9	肩、肘、腕关节创伤	周一上2下	
肖 健	副主任医师	7	肩、肘、运动创伤	周三上4下	
胡跃林	主任医师	14	踝、足运动创伤	周二、4上	
郭秦炜	主任医师	9	足、踝、运动创伤	周二上4下	
焦 晨	副主任医师	7	膝、足、踝运动创伤	周一、4上	
田得祥	主任医师	300	运动创伤	周四上	特需
李梅君	主任医师	14	运动创伤	周五下	
龚 熹	主任医师	9	运动创伤、膝关节	周二、5上	
王 成	副主任医师	7	运动创伤、关节镜	周二上3下	
马 勇	副主任医师	7	运动创伤、关节镜	周二下5上	
印 钰	副主任医师	7	运动创伤的诊治	周二、5上	
江 东	副主任医师	7	运动创伤	周三、4上	
梅 宇	副主任医师	7	运动创伤	周三全天	
黄红拾	副主任医师	7	运动康复、功能训练	周二、4下	
<b>医 营 养</b>					
常翠青	研究员	9	运动营养、减肥	周三、5下	
艾 华	研究员	9	运动营养、减肥	周四、5下	
<b>神 经 科</b>					
张 俊	主任医师	80	神经肌肉病	周二上	特需
樊东升	主任医师	14	神经肌肉病	周一下4上	
谢汝萍	主任医师	300	脑血管及脱髓鞘病等神经系统疾病	周一、4上	特需

肖卫忠	主任医师	200	脑血管病、痴呆、帕金森	周1上	特需
肖卫忠	主任医师	14	脑血管病、痴呆、帕金森	周2下4上	
李小刚	主任医师	200	脑血管病、帕金森症	周2下	特需
李小刚	主任医师	14	脑血管病、帕金森症	周1、2、3上	
鲁明	主任医师	100	脑血管病、头痛	周3上	特需
鲁明	主任医师	9	脑血管病、头痛	周1、4上	
鲁明	主任医师	9	神经病理性疼痛门诊	周1下	
徐迎胜	主任医师	14	脑血管、神经肌肉病	周1、4下2、3上	
刘金生	副主任医师	7	脑血管病	周1、2、4下3、5上	
张晖	副主任医师	7	脑血管病	周3、5全天1上2、4下(暂停)	
寿延红	副主任医师	7	脑血管病	周1下3全天	
张英爽	副主任医师	7	脑血管病、神经肌肉病	周1、2上4、5全天	
张英爽	副主任医师	7	神经肌肉病门诊	周3上	
张英爽	副主任医师	7	神经病理性疼痛门诊	周3下	
傅瑜	副主任医师	7	脑血管病、平山病	周2、3、4全天1上5下	
郑梅	副主任医师	7	脑血管病、神经肌肉病	周3、5全天1上2、4下(暂停)	
徐颖	副主任医师	7	脑血管病、头疼	周1、4全天2下、5上	
孙庆利	副主任医师	7	脑血管病、脱髓鞘疾病	周1、2上3、4下	
刘小璇	副主任医师	7	脑血管病、周围神经病	周2全天3下	
宋红松	副主任医师	7	脑血管病	周2上3、5下(暂停)	
杨志杰	副主任医师	7	帕金森、运动障碍	周3下5上	
杨志杰	副主任医师	7	帕金森门诊	周2上	
刘娜	副主任医师	7	帕金森病、脑血管病	周1、2上4、5全天	
刘娜	副主任医师	7	痴呆门诊	周2下	
刘娜	副主任医师	7	帕金森门诊	周3下	
赵淑清	副主任医师	7	癫痫、脑血管病	周1、5上2、3、4下	
张燕	副主任医师	7	失眠、脑血管病	周3上1、4下	
沈扬	主任医师	300	睡眠障碍、脑血管病	周2上	特需
沈扬	主任医师	14	睡眠障碍、脑血管病	周1下	
沈扬	主任医师	14	睡眠门诊	周3上	
李坚	副主任医师	7	脱髓鞘、脑血管病	周1上2下3、4、5全天	
<b>口腔科</b>					
李志刚	主任医师	200	口腔外科、复杂牙拔除	周1下	特需
李志刚	主任医师	14	口腔疾病、外科	周1、2、4上	
王霄	主任医师	100	口腔疾病、外科	周2下	特需
王霄	主任医师	14	口腔疾病、外科	周4上	
贾世俊	副主任医师	7	口腔疾病、外科	周6上	
张玉苹	副主任医师	7	口腔疾病	周3、4全天5上	
黎远皋	副主任医师	80	牙体牙髓病、根管治疗	周4上	特需
黎远皋	副主任医师	7	牙体牙髓病、根管治疗	周1全天3上	
徐莉	副主任医师	80	牙体病、口腔粘膜病	周5上	特需
徐莉	副主任医师	7	牙体病、口腔粘膜病	周2全天1、日上	
郑旭	副主任医师	7	正畸治疗	周5全天3、4上(暂停)	
陈晓红	副主任医师	80	口腔正畸	周3下	特需
陈晓红	副主任医师	7	口腔正畸	周1、2全天	
张平	副主任医师	7	牙体牙髓、口腔粘膜病	周1、3全天4上	
李欣	副主任医师	7	牙体牙髓病	周1下3、4全天	

生殖医学（在生殖医学中心出诊）					
陈贵安	研究员	300	试管婴儿	周3上	特需
陈贵安	研究员	14	试管婴儿	周2、4上	
乔杰	主任医师	300	内分泌、不孕症	周1上	特需
乔杰	主任医师	14	内分泌、不孕症	周2上（暂停）	
马彩虹	主任医师	300	内异症、不孕症	周5上	特需
马彩虹	主任医师	14	内异症、不孕症	周2下3上	
王海燕	主任医师	300	不孕症、自然流产	周1下	特需
王海燕	主任医师	14	不孕症、自然流产	周2、5下	
王颖	主任医师	100	不孕症、生殖内分泌	周5下	特需
王颖	主任医师	14	不孕症、生殖内分泌	周1、4上	
李红真	主任医师	100	不孕症、试管婴儿	周2下	特需
李红真	主任医师	9	不孕症、试管婴儿	周2、3上	
陈新娜	主任医师	100	不孕、闭经、疑难病	周1下	特需
陈新娜	主任医师	9	不孕、闭经、疑难病	周2、4下	
李睿	主任医师	9	不孕症、多囊卵巢综合征	周1、2、3上	
王丽娜	副主任医师	80	不孕症、内膜流血	周4下	特需
王丽娜	副主任医师	7	不孕症、内膜流血	周2、3上	
迟洪滨	副主任医师	80	不孕症与遗传	周4下	特需
甄秀梅	副主任医师	80	不孕症、卵巢低反应	周4下	特需
甄秀梅	副主任医师	7	不孕症、卵巢低反应	周1、2上	
范燕宏	副主任医师	80	妇科内分泌、辅助生殖技术	周2下	特需
杨艳	副主任医师	7	生殖医学微创手术	周1下4上	
刘平	主任医师	300	生殖内分泌	周2上	特需
刘平	主任医师	14	生殖内分泌	周1、4上	
妇产科					
王秀云	主任医师	300	肿瘤、内异症	周1上	特需
王秀云	主任医师	14	肿瘤、内异症	周2上	
周夔梅	主任医师	14	月经性病、妇科疾病	周2下4上	
陈秉枫	主任医师	14	中老年病、妇科疾病	周1下3上	
韩劲松	主任医师	300	盆底疾病、肿瘤、尿失禁	周2上	特需
韩劲松	主任医师	14	盆底疾病、肿瘤、尿失禁	周2下5上	
耿力	研究员	100	宫颈病、炎症	周4下	特需
耿力	研究员	9	内异症、炎症	周2、3上	
张璐芳	主任医师	300	内异症、肿瘤、宫腔镜	周2下	特需
张璐芳	主任医师	14	内异症、肿瘤、宫腔镜	周2、5上	
杨池荪	副主任医师	7	更年期、月经失调	周1、4下	
刘朝晖	副主任医师	80	妇科疾病	周5下	特需
刘朝晖	副主任医师	7	妇科疾病	周1、4下	
田惠	副主任医师	80	妇科疾病	周5上	特需
田惠	副主任医师	7	妇科疾病	周2、3上	
熊光武	主任医师	100	妇科肿瘤、微创	周4下	特需
熊光武	主任医师	14	妇科肿瘤、微创	周4上	
郭红燕	主任医师	300	妇科肿瘤、宫腔镜、内异症	周1下	特需
郭红燕	主任医师	14	妇科肿瘤、宫腔镜、内异症	周1、4上	

梁华茂	副主任医师	80	妇科肿瘤、盆底疾病	周5下	特需
梁华茂	副主任医师	7	妇科肿瘤、盆底疾病	周1全天	
朱馥丽	副主任医师	7	盆底疾病、妇科肿瘤	周4全天	
李 华	副主任医师	7	妇科肿瘤、普通妇科	周5全天	
张 坤	副主任医师	7	妇科肿瘤、盆底疾病、微创	周2全天	
王晓晔	副主任医师	7	避孕、高危计生、宫腔镜	周2下	
王 威	副主任医师	7	更年期、功血、多囊卵巢	周1、2、3上	
妇科计划生育					
武淑英	副主任医师	80	高危计生、生殖健康、优生	周3下	特需
武淑英	副主任医师	7	高危计生、生殖健康、优生	周2下3上	
田 惠	副主任医师	7	高危计生、生殖健康	周1、4上	
王晓晔	副主任医师	7	避孕、高危计生、宫腔镜	周2、5上	
王 威	副主任医师	7	避孕、高危计生、宫腔镜	周1下4上	
产科					
李诗兰	主任医师	300	高危妊娠、产前诊断	周1上	特需
李诗兰	主任医师	14	高危妊娠、产前诊断	周4全天	
叶蓉华	主任医师	300	优生、高危妊娠	周4上	特需
叶蓉华	主任医师	14	优生、高危妊娠	周1全天	
杨 孜	主任医师	300	高危妊娠、围产保健	周4上	特需
杨 孜	主任医师	14	高危妊娠、围产保健	周2全天	
赵扬玉	主任医师	300	高危妊娠、胎儿宫内治疗	周2上	特需
赵扬玉	主任医师	14	高危妊娠、胎儿宫内治疗	周4上	
张 龔	主任医师	100	高危妊娠、围产保健	周5上	特需
张 龔	主任医师	14	高危妊娠、围产保健	周2全天	
王永清	主任医师	100	高危妊娠、围产保健	周1下	特需
王永清	主任医师	9	高危妊娠、围产保健	周1、4上	
魏 媛	主任医师	80	围产保健、咨询	周2上	特需
魏 媛	主任医师	9	围产保健、咨询	周4全天	
王 妍	副主任医师	7	高危妊娠、复发流产	周2、5上	
江元慧	副主任医师	7	妊娠期糖尿病、围产保健	周1、4上	
王伽略	副主任医师	7	高危妊娠	周5全天	
眼科					
马志中	主任医师	300	眼外伤、眼底病、视神经疾病	周1下	特需
马志中	主任医师	14	眼外伤、眼底病、视神经疾病	周3下	
朱秀安	主任医师	14	眼科疑难病	周1上4下	
张惠蓉	主任医师	200	眼底疑难病	周2、3上	特需
刘瑜玲	主任医师	100	眼底病、疑难病	周1上	特需
刘瑜玲	主任医师	14	眼底病、疑难病	周3、5上	
许艺民	主任医师	200	眼底病、眼外伤	周4上	特需
许艺民	主任医师	14	眼底病、眼外伤	周2、5上	
窦宏亮	主任医师	100	眼底病、眼外伤	周3下	特需
窦宏亮	主任医师	14	眼底病、眼外伤	周1、3上	
王常观	副主任医师	7	眼底病、眼外伤	周1下4、5上	

冯学峰	副主任医师	80	眼底病、小儿眼底病、眼外伤	周2下	特需
冯学峰	副主任医师	7	眼底病、小儿眼底病、眼外伤	周3、4下	
胡运韬	副主任医师	7	眼底病、外伤	周2下3、4上	
郭彤	副主任医师	7	眼底病、葡萄膜炎	周2下1、4上	
赵琳	副主任医师	7	眼底病、糖尿病视网膜病变、老年性黄斑变性	周2、3、4上	
王薇	主任医师	14	白内障、低视力、老年性眼病	周2、4上	
郝燕生	主任医师	200	白内障、眼外伤、疑难眼病	周1上	特需
郝燕生	主任医师	14	白内障、眼外伤、疑难眼病	周3全天	
齐虹	主任医师	100	白内障、角结膜病、干眼	周5上	特需
齐虹	主任医师	14	白内障、角结膜病、干眼	周1、2上3下	
李学民	主任医师	100	白内障、干眼症、老年视光	周4下	特需
李学民	主任医师	14	白内障、干眼症、老年视光	周1上3、5下	
侯志强	副主任医师	7	白内障、老年眼病、眼前节疾病	周2全天4上	
陈晓勇	副主任医师	7	白内障、老年性眼病	周1、4下5上	
孙岩秀	副主任医师	7	白内障、前节眼外伤	周1、3、5上	
李炳震	副主任医师	7	白内障、前节眼外伤	周1、5上3下	
邱伟强	副主任医师	7	白内障、干眼症、老年眼病	周2、3上4下	
吴玲玲	主任医师	300	青光眼	周4下	特需
吴玲玲	主任医师	14	青光眼	周1、3上	
张纯	主任医师	200	青光眼、视神经萎缩、眼肿瘤	周5上	特需
张纯	主任医师	14	青光眼、视神经萎缩、眼肿瘤	周2上	
黄萍	副主任医师	7	青光眼	周1下2、4上(暂停)	
洪颖	副主任医师	7	青光眼、眼前节疾病	周3上2、4下	
洪晶	主任医师	200	角膜病、眼表疾病	周2下	特需
洪晶	主任医师	14	角膜病、眼表疾病	周4全天	
冯云	副主任医师	7	角膜病、化学伤、眼表疾病	周2、4下3上	
许永根	副主任医师	80	角膜病、白内障、老年眼病	周1下	特需
许永根	副主任医师	7	角膜病、白内障、老年眼病	周2全天4上	
肖格格	副主任医师	7	角膜病、眼前节疾病	周2、3下4上	
陈跃国	主任医师	100	屈光手术及眼表疾病	周2上	特需
陈跃国	主任医师	14	屈光手术及眼表疾病	周2下4上	
张钰	副主任医师	7	近视防治、隐形眼镜	周1、4下2上	
夏英杰	副主任医师	7	近视、屈光手术	周1全天5下	
王乐今	主任医师	300	斜弱视、小儿眼科、视疲劳	周3下	特需
王乐今	主任医师	14	斜弱视、小儿眼科、视疲劳	周1、5上	
布娟	副主任医师	7	斜弱视、儿童眼病、视疲劳	周1下3、5上	
赵素焱	主任医师	100	眼部整形、美容、眼表疾病	周3上	特需
赵素焱	主任医师	14	眼部整形、美容、眼表疾病	周2下周5上	
田彦杰	副主任医师	7	眼部整形、眼眶病、泪道病	周2、4下5上	
吴惠群	主任医师	14	普通眼科疾病	周2上3、4下	
<b>耳鼻喉科</b>					
马芙蓉	主任医师	200	聋、晕、鸣、面瘫	周3上	特需
马芙蓉	主任医师	14	聋、晕、鸣、面瘫	周1下5上	

李学佩	主任医师	200	聋、晕、鸣、鼻病	周2、3下	特需
李学佩	主任医师	14	聋、晕、鸣、鼻病	周1、4上	
宋为明	主任医师	100	眩晕、耳科疾病	周2上	特需
宋为明	主任医师	14	眩晕、耳科疾病	周2下4上	
郑溶华	主任医师	14	耳聋	周1上4下	
檀庆兰	主任医师	14	中耳炎、眩晕	周1全天3、4、5下	
伍赞群	主任医师	14	耳、鼻、喉疾病	周1-5上	
闫燕	副主任医师	80	耳鼻咽喉疾病、嗓音	周5上	特需
闫燕	副主任医师	7	耳鼻咽喉疾病、嗓音	周2全天周1上	
胡牧	副主任医师	7	耳鼻咽喉常见病	周2全天	
潘滔	副主任医师	80	耳鸣、人工耳蜗	周5下	特需
潘滔	副主任医师	7	耳鸣、人工耳蜗	周3全天、5上	
汪敏	副主任医师	80	儿童听力、眩晕	周4下	特需
汪敏	副主任医师	7	儿童听力、眩晕	周1、2、5全天3上	
朱丽	主任医师	80	鼻部疾患、嗓音、过敏、肿瘤	周4上	特需
朱丽	主任医师	14	鼻部疾患、嗓音、过敏、肿瘤	周2全天	
周玉英	副主任医师	7	鼻部疾病	周1全天3、4上	
刘俊秀	副主任医师	7	鼻科疾病诊治及手术治疗	周3、4上5全天	
王丽	主任医师	200	头颈、咽喉疾病	周1上	特需
王丽	主任医师	14	头颈、咽喉疾病	周4、5上	
刘仲奇	主任医师	100	咽喉疾病、头颈肿瘤	周1下	特需
刘仲奇	主任医师	9	咽喉疾病、头颈肿瘤	周4上3下	
<b>中医科</b>					
袁硕	主任医师	14	中医各种疾病	周2、4上	
卢国勋	主任医师	14	中医各种疾病	周1、3、5上	
聂有智	主任医师	100	心脑、肿瘤、内分泌、不孕不育	周4上	特需
聂有智	主任医师	14	心脑、肿瘤、内分泌、不孕不育	周1、5全天3上4下	
李东	主任医师	100	消化、心脑、呼吸、不孕	周5上	特需
李东	主任医师	14	消化、心脑、呼吸、不孕	周1上2、4全天5下（周3上医学美容科）	
史成和	主任医师	100	消化、心脑、皮肤、呼吸	周3上	特需
史成和	主任医师	9	消化、心脑、皮肤、呼吸	周1、5全天2、4上	
霍则军	主任医师	9	针灸、运动、风湿、中风	周1、4全天2、3、5上（周2下医学美容科）	
和岚	主任医师	80	针灸、疼痛、运动、内科杂症	周5下	特需
和岚	主任医师	9	针灸、疼痛、运动、内科杂症	周3全天1、2、4、5上（周4下医学美容科）	
郭佳	副主任医师	80	针灸、神经、女性生殖	周1下	特需
郭佳	副主任医师	7	针灸、神经、女性生殖	周1、3、4上午周2、5全天	
张秀梅	副主任医师	7	中医各种疾病	周2、3全天	
刘君	副主任医师	7	心肾、呼吸、消化、风湿	周1、4、5全天	
申洪波	副主任医师	7	风湿、骨伤及内科杂病	周1、2、3全天4、5上（周5下医学美容科）	
<b>皮科</b>					
陈学荣	主任医师	100	中西医疑难病	周2上	特需
雷鹏程	主任医师	100	中西医疑难病	周1上	特需
雷鹏程	主任医师	14	中西医疑难病	周2上	

沈力	主任医师	14	中西医皮肤病学	周5上	
周劲松	主任医师	100	性病、过敏、霉菌	周5下	特需
周劲松	主任医师	14	性病、过敏、霉菌	周5上2、3、4下	
李东明	主任医师	100	结缔组织病、真菌、感染	周5上	特需
李东明	主任医师	9	结缔组织病、真菌、感染	周1、3全天	
张春雷	教授	100	肿物、美容、过敏、炎症	周1下	特需
张春雷	教授	9	肿物、美容、过敏、炎症	周4上(周5上医学美容科)	
张春雷	教授	9	皮肤肿瘤专业门诊	周2下	
徐敏丽	副主任医师	80	霉菌、激光、脱发、疱疹	周3下	特需
徐敏丽	副主任医师	7	霉菌、激光、脱发、疱疹	周2、5全天	
谢志强	副主任医师	80	瘙痒、免疫、美容、性病	周2下	特需
谢志强	副主任医师	7	瘙痒、免疫、美容、性病	周1、4全天2上(周3下医学美容科)	
张倩	副主任医师	7	过敏、霉菌、美容、病理	周1上5下2全天	特需
梁桂莲	副主任医师	7	皮肤病、美容	周1、2、4上	
宋清华	副主任医师	80	真菌、性病、感染、过敏	周4下	特需
宋清华	副主任医师	7	真菌、性病、感染、过敏	周1全天2、5上(周2下医学美容科)	
姜薇	副主任医师	7	美容、遗传、过敏、感染	周2、3、5上4全天	
马川	副主任医师	7	过敏、肿瘤、色素病、感染	周3、5全天2下	
王文慧	副主任医师	7	过敏、美容、遗传	周3、4全天5下	
路雪艳	副主任医师	7	过敏、激光	周2下3、5全天	
<b>职业病科</b>					
赵金垣	主任医师	300	职业中毒和环境病	周2上	特需
刘镜榆	主任医师	14	变态反应病,职业病	周3上	
史志澄	主任医师	14	尘肺病	周5上	
徐希娴	主任医师	14	职业病和环境病	周1上	
关晓旭	副主任医师	7	职业病和环境病	周2上4下	
李树强	副主任医师	7	职业病和环境病	周4上	
毛丽君	副主任医师	7	职业病、尘肺病	周1、2下	
<b>风湿免疫科</b>					
刘湘源	主任医师	300	风湿免疫病诊断治疗	周3上	特需
刘湘源	主任医师	14	风湿免疫病诊断治疗	周1上、2下	
邓晓莉	副主任医师	7	狼疮、类风湿等风湿病	周1、2、3下4、5上	
姚中强	副主任医师	7	类风湿、狼疮、血管炎	周1下2、3、4、5上	
赵金霞	副主任医师	7	类风湿、狼疮等风湿病	周2上5下	
<b>儿科</b>					
叶鸿瑛	主任医师	100	儿童心血管疾病	周4下	特需
叶鸿瑛	主任医师	14	儿童心血管疾病	周1上	
鲁珊	主任医师	100	儿童心血管病、风湿免疫病	周2上	特需
鲁珊	主任医师	14	儿童心血管病、风湿免疫病	周1下周5上	
李美珠	主任医师	100	儿童呼吸系统疾病	周4上	特需
李美珠	主任医师	14	儿童呼吸系统疾病	周2上	
鲍慧玲	副主任医师	80	儿童呼吸系统疾病	周1上	特需
鲍慧玲	副主任医师	7	儿童呼吸系统疾病	周1下周2、5上	
周薇	副主任医师	80	儿童呼吸系统疾病、食物过敏	周2上	特需
周薇	副主任医师	7	儿童呼吸系统疾病、食物过敏	周3全天周5上	
赵凤临	主任医师	100	儿童神经系统疾病	周1上	特需
赵凤临	主任医师	14	儿童神经系统疾病	周3上、4下	

魏玲	主任医师	100	儿童神经系统疾病	周2下	特需
魏玲	主任医师	14	儿童神经系统疾病	周2上、4下	
汤亚南	副主任医师	80	儿童神经系统疾病	周3下	特需
汤亚南	副主任医师	7	儿童神经系统疾病	周1下2全天	
王雪梅	主任医师	100	儿童内分泌疾病、儿童保健	周3上	特需
王雪梅	主任医师	14	儿童内分泌疾病、儿童保健	周3、4下	
王新利	主任医师	100	儿童内分泌疾病、儿童保健	周5下	特需
王新利	主任医师	9	儿童内分泌疾病、儿童保健	周2全天	
李在玲	主任医师	100	儿童胃肠疾病 儿保	周3上	特需
李在玲	主任医师	14	儿童胃肠疾病 儿保	周2下5上	
刘东明	副主任医师	7	小儿肾脏疾病	周3、5下	
张连第	主任医师	14	普通儿科	周5、日下4上	
崔蕴璞	副主任医师	7	儿童内分泌疾病、儿童保健	周1上、5全天	
朴梅花	主任医师	100	新生儿疾病、儿童保健	周1下	特需
朴梅花	主任医师	14	新生儿疾病、儿童保健	周1上	
诸慧华	主任医师	14	新生儿疾病	周4上	
徐梅	主任医师	14	新生儿疾病	周4上	
常艳美	副主任医师	7	新生儿疾病、儿童保健	周1全天5下	
刘云峰	副主任医师	7	新生儿疾病	周1、3全天	
童笑梅	主任医师	100	儿童保健、新生儿疾病	周5上	特需
童笑梅	主任医师	14	儿童保健、新生儿疾病	周3上	
韩彤妍	副主任医师	7	儿童保健、新生儿疾病	周2、4下周3上	
儿科儿童健康发展中心（在生殖中心五层出诊）					
王新利	主任医师	200	儿童保健	周5上	特需
朴梅花	主任医师	200	儿童保健	周3上	特需
童笑梅	主任医师	200	儿童保健	周2下	特需
李在玲	主任医师	200	儿童保健	周1上	特需
王雪梅	主任医师	200	儿童保健	周2上	特需
张文丽	副主任医师	100	儿童保健	周4上	特需
崔蕴璞	副主任医师	100	儿童保健	周1下	特需
韩彤妍	副主任医师	100	儿童保健	周3下	特需
常艳美	副主任医师	100	儿童保健	周4、5下	特需
放射病					
王文学	主任医师	14	放射病	周4上	
肿瘤化疗、放射病科					
马力文	主任医师	14	肿瘤化疗放射病	周1下3上	
梁莉	主任医师	9	肿瘤化疗放射病	周1、4、5上	
张淑兰	副主任医师	7	肿瘤化疗放射病	周1上2下	
张照辉	副主任医师	7	肿瘤化疗放射病	周1、4上2下	
王墨培	副主任医师	7	肿瘤化疗放射病	周3上1、4下	
曹宝山	副主任医师	7	肺癌、胃肠肿瘤	周3、5上4下	
肿瘤放疗科					
申文江	主任医师	14	肿瘤放疗	周1上	
王俊杰	主任医师	14	肿瘤放疗、热疗	周3、5上	
朱丽红	副主任医师	7	肿瘤放疗、腹盆腔放疗、妇瘤放疗	周2下4上	
廖安燕	副主任医师	7	腹盆腔肿瘤放疗	周2上3下	
成形（整形美容）外科					
王侠	主任医师	14	下颌角、高颧骨整形	周3下	
马勇光	主任医师	14	面部、五官、外阴整形美容	周4上（周1下医学美容科）	

李 东	主任医师	14	眼、鼻整形美容、唇腭裂	周1下	
李 比	主任医师	14	乳房整形再造、整形美容	周3下(周1上医学美容科)	
毕洪森	主任医师	9	内镜除皱、美容整形	周1上(周4上医学美容科)	
闫爱萍	副主任医师	7	整形美容、激光美容	周2上(周3上医学美容科)	
夏有辰	副主任医师	7	隆胸、乳房整形、血管瘤	周2下(周4下医学美容科)	
谢宏彬	副主任医师	7	除皱系列、唇腭裂	周4下(周2下医学美容科)	
尤维涛	副主任医师	7	隆胸、吸脂、整形美容	周5下(周2下医学美容科)	
朱 力	副主任医师	7	吸脂、除皱、体表肿瘤	周3上(周2上医学美容科)	
薛红宇	副主任医师	7	美容外科、唇腭裂	周5上(周2上医学美容科)	
张 洁	副主任医师	7	面部、乳房、会阴整形	周2下(周5上医学美容科)	
<b>康复医学</b>					
周谋望	主任医师	200	骨科康复、疼痛治疗	周2下	特需
周谋望	主任医师	14	骨科康复、疼痛治疗	周2上	
宫 萍	副主任医师	7	神经康复	周4全天	
李筱雯	副主任医师	7	心血管病康复	周1下3上	
付桂敏	副主任医师	7	颈腰椎、脑血管病康复	周2、3上5下	
杨延砚	副主任医师	7	骨科康复、脊髓损伤康复	周1上3下	
刘 楠	副主任医师	7	脊髓损伤康复、骨科康复	周2上4下	
<b>骨质疏松症</b>					
周谋望	主任医师	14	骨质疏松症	周4上	
宫 萍	副主任医师	7	骨质疏松症	周1全天	
李筱雯	副主任医师	7	骨质疏松症	周2全天3下、5上	
付桂敏	副主任医师	7	骨质疏松症	周2、3上、4、5下	
杨延砚	副主任医师	7	骨质疏松症	周1下4上	
刘 楠	副主任医师	7	骨质疏松症	周1上2下	
<b>男 科</b>					
姜 辉	主任医师	200	男科病、前列腺疾病	周1、2下(在生殖中心出诊)	特需
姜 辉	主任医师	14	男科病、前列腺疾病	周3、4上(在生殖中心出诊)	
洪 楷	副主任医师	7	泌尿男科疾病	周1上3全天(在生殖中心出诊)	
罗康平	副主任医师	7	前列腺炎、早泄、性病	周1、3全天2、4下(在门诊楼泌尿科出诊)	
<b>核医学科核素治疗门诊</b>					
陈 曼	主任医师	14	甲亢、骨转移瘤、关节炎	周3、5上	
张燕燕	主任医师	14	甲亢、骨转移瘤、关节炎	周2、4上	
张卫方	主任医师	9	甲亢、骨转移瘤、关节炎	周3下	
<b>心理 咨 询</b>					
胡佩诚	教授	14	性与心理问题	周4下	
洪 炜	教授	14	不同心理问题	周2下	
徐震雷	副教授	7	学习恋爱婚姻	周3下	
杨志杰	副主任医师	7	焦虑、抑郁、减压	周1下	
<b>感染疾病科肝炎门诊</b>					
胥 婕	主任医师	14	各种肝病	周1下3、5上	
李晓光	副主任医师	7	急慢性肝炎和感染性疾病的内科治疗	周1、2、4上	
<b>麻醉科疼痛门诊</b>					
张利萍	主任医师	14	麻醉评估、慢性疼痛诊疗	周3全天	
李水清	副主任医师	7	麻醉评估、慢性疼痛诊疗	周1、2下4、5上	
孟秀丽	副主任医师	7	麻醉评估、慢性疼痛诊疗	周5下	
贾东林	副主任医师	7	麻醉咨询、疼痛诊疗	周1、2上4下	

注：出停诊信息请登录医院网站“[www.puh3.net.cn](http://www.puh3.net.cn)”进行查询

## 中央党校院区专家门诊出诊计划

本表仅供参考，具体情况以当日门诊挂号处告示为准。

科室	专家姓名	职称	专业特长	出诊时间
心内科	毛节明	主任医师	高血压病、冠心病心力衰竭等心血管疾病	周二下午
	郭静萱	主任医师	冠心病、高血压等心血管疾病	周一上午
	郭丽君	主任医师	冠心病介入诊断和治疗	周三下午（每月两次，详见当月出诊通知）
	徐顺霖	副主任医师	冠心病、高血压病诊治及心脏康复	周二、3上午；4下午
神经内科	肖卫忠	主任医师	脑血管病、老年痴呆、帕金森、头痛、脱髓鞘病等	周三上午
	三院专家轮流出诊		神经系统疾病	周五上午
呼吸科	三院专家轮流出诊		肺部疾病	周三下午
肾内科	范敬华	主任医师	肾小球肾炎、糖尿病肾病、高血压及药物性肾损伤	周四上午
内分泌科	谢超	副主任医师	糖尿病及内分泌疾病	周四上午
风湿免疫科	刘湘源	主任医师	风湿性疾病如类风湿关节炎、骨关节炎、系统性红斑狼疮、皮肌炎/多肌炎、硬化症、干燥综合征、强直性脊柱炎、白塞病、系统性血管炎	周五上午（专家、主治医师轮流出诊）
	主治医师			
耳鼻喉科	王丽	主任医师	咽、喉、鼻部疾病	周一上午
内科	陆权素	主任医师	心血管及其他疾病的诊治	周二、5上午
妇科	田惠	副主任医师	妇科炎症、妇科肿瘤、内膜异位症、功血、计划生育	周四下午
泌尿外科	刘余庆	副主任医师	泌尿系统结石、肾上腺肿瘤、前列腺等疾病的治疗	周四下午
普外科	陈朝文	主任医师	肛肠疾病	周三上午
疼痛门诊	贾东林	副主任医师	带状疱疹后遗痛、各种神经源性疼痛、颈肩腰腿疼痛、脊柱术后疼痛、坐骨神经痛、脊髓损伤后疼痛、头痛等	周四上午（每月一次，详见当月出诊通知）
肿瘤化疗科	马力文	主任医师	消化道肿瘤的诊断治疗及急性放射性病的诊治	周四上午
消化科	消化系统疾病的诊断及治疗			周一上午（专家轮流出诊）
口腔科	口腔颌面部肿瘤、外伤和炎症、牙体牙髓病的诊断和治疗			周一至周五上午（专家轮流出诊）
眼科	青光眼、白内障、干眼症、角膜炎、眼底病、眼外伤等眼科疾病			周二或周三上午（专家轮流出诊）
骨科	各种颈椎病、胸腰椎病、各种关节及创伤等骨科疾病的诊断及治疗			周一上午（每月二次，详见当月出诊通知）
中医科	消化、心脑血管、呼吸系统、肾病、皮肤等疾病的诊治			周三下午（专家轮流出诊）
中医针灸	中医综合疗法治疗颈椎病、肩周炎、腰肌劳损、颈肩综合征、网球肘、骨质增生等运动系统疾病			周一、3上午（专家轮流出诊）
皮肤科	感染性皮肤病、深部真菌病、过敏性皮肤病、医学美容等治疗			周三下午（专家轮流出诊）
康复科	心血管系统疾病康复；颈椎病、腰椎疾病、运动创伤及骨质疏松的全面康复；脑血管病患者的运动功能及生活自理能力进行专业的康复评定及指导。			周二下午（单月） 周三下午（双月） （专家轮流出诊） （每月两次）

咨询电话：62805359、62805254

## 北医三院中央党校院区专业门诊出诊计划

本表仅供参考，具体情况以当日门诊挂号处告示为准

科室	出诊时间	科室	出诊时间
普外科	单月1、2、3、5下；4上； 双月1、2、3下；4、5上	内分泌科	周二下午
耳鼻喉科	周四上午	心内科	周三、四上午
皮肤科	周一下午	消化科	周四下午
康复科	周一下午	呼吸科	周一上午
普外科（肛肠专业）	周一下午、五上午	口腔科	周一至五全天

本表仅供参考，具体情况以当日门诊挂号处告示为准。

咨询电话62805359、62805254

## 北医三院第二门诊部专家出诊计划

本表仅供参考，具体情况以当日门诊挂号处告示为准

科室	专家姓名	出诊时间	科室	专家姓名	出诊时间
皮肤科	郭秀军	周1、3、4、5、日2下	儿科	王新利	周3上
内分泌科	王敏	周3上、1下2、4全天	神经科	徐颖	周3上
	雷天光	周1上	妇科	武淑英	周1上
外科	何献琦	周2、4、6上		张晏	周6、日全天
心血管内科	毛节明	周1上	中医科	钱瑞琴	周2、6上
	牛杰	周5上		刘君	周2下、3上

## 北京大学第三医院儿童健康发展中心新址开诊



为了改善就诊环境和满足越来越多儿童的健康保健需求，现儿童健康发展中心已经搬迁至生殖中心五层，主要涵盖：儿童健康体检及早期发育指导。

专业特色：

1.综合评价：从新生儿期开始定期随访，自生后42天初查直至孩子7岁期间定期随访。一岁之内每2个月1次，1~2岁3个月1次，2岁之后半年1次，按计划定期对孩子的成长发育、营养状况、运动能力、语言能力、智力、心理状态等进行评估。

2.定期监测：结合身长、体重、超声骨密度、血红蛋白、微量元素、听力筛查等检查，监测婴幼儿体格生长和运动智能发育情况，及时预防和发现营养性疾病（佝偻病、贫血、肥胖等）、过敏性疾病（湿疹、哮喘等）、听力障碍等疾病。

3.指导干预：根据每个孩子不同的发育特点，由专业医师进行个体化的指导指导，包括：合理的喂养、科学教育方式、个体化的大运动及精细运动的发育指导、早期语言启蒙训练及语言干预指导、科学的适应和交往能力训练、感觉统合能力的训练、针对儿童发育期心理行为问题的合理化干预指导、指导建立良好的亲子关系互动关系等方面的专业化指导。

相关项目：儿童健康检查、儿童生长发育监测、营养膳食评估及指导、婴儿运动神经发育监测、婴幼儿神经心理发育评估、婴儿视听觉发育监测、儿童智力筛查、儿童行为发育量表、婴儿抚触、手功能训练、肢体功能训练、社会认知行为训练、亲子互动游戏指导、高危儿早期神经发育干预、骨密度测定、婴儿头颅B超检查、微量元素\血铅\血清VitA、VitD、VitE检测、经皮测胆红素、血清过敏源检测。

儿童健康发展中心实行预约制，每次就诊预约好下一次复诊的具体日期和时间，便于家长提前安排，并由专业医生根据小儿个体情况建议保健时间。同时有定期的家长课堂，每月一次，根据家长关心的问题进行现场讲座和健康指导，与家长进行现场交流。

为了顺利开启宝宝健康发育的第一步，欢迎您带宝宝来北京大学第三医院儿童健康发展中心接受专业医师的指导及咨询。

## 北医三院医疗美容中心简介



北京大学第三医院整（成）形外科始创于1949年9月，是中国整形美容外科的发祥地之一，几经辗转，1965年科室正式并入北医三院，发展至今。

北医三院整（成）形外科在整形再造领域创造了很多辉煌历史，进入90年代，医疗美容需求急速增长，美容外科也在本院得到长足发展，在行业中“求美者”逐步替代“患者”成为美容外科求诊者的称谓。2004年为了满足求美者的需求，整（成）形外科在上地设立面积1800多平米的医疗美容中心，10年为近5万人实施了美容手术。北医系统扎实的理论、实践基础，精湛的技艺，高度的责任心，经典的美学修养，使我院的医疗美容服务在求美者中形成了“安全、典雅、学院派”的品牌形象，享誉业界。

医疗美容是一门整合了多学科的跨学科医学体系，随着求美者对医疗美容需求的不断提高，微创、联合手段成为行业发展的趋势，加之场地的局限，原有的医疗美容中心已经不能满足业务发展的需求。2014年医疗美容中心迁回北医三院总部，面积增加至3000多平方米，又汇聚了皮肤科、中医科、口腔科的专家人才，实力大大提升，求美者在这里能得到更高层次、更全方位的医疗美容服务。

**目前北医三院的医疗美容中心可以为求美者提供以下服务项目：**

### 1、经典美容手术：

双眼皮、开眼角、隆鼻、隆下巴、下颌角、颧骨缩小、唇部塑形、面部综合塑形，去肿物、痣；

内窥镜除皱、祛眼袋、面部年轻化系列手术；

隆胸、巨乳缩小、乳房上提、全身各部位吸脂瘦身塑形；

处女膜修复、大小阴唇缩小、阴道紧缩、阴蒂整形、阴茎增粗、阴茎延长、包皮环切；

植发、植眉、植胡须、植睫毛、植阴毛等多种美容手术。

2、微创注射美容：自体脂肪填充塑形、肉毒毒素除皱、玻尿酸面部填充、注射隆鼻等。

3、皮肤美容：光子嫩肤、激光祛斑、激光美白、激光脱毛、射频紧肤除皱、激光祛纹身、激光祛除各类痣、激光祛除血管性病变等以及深度皮肤护理。

4、中医美容：中医抗衰老、中医调理皮肤美容、针灸美容、中医减肥塑形等。

5、美容口腔：牙齿清洁、牙龈养护、口腔正畸、镶牙、牙齿贴面等。

北京大学第三医院医疗美容中心欢迎您惠顾，我将尽心尽力地帮您实现美丽梦想。美丽预约热线：010—82266015，了解更多内容请参阅[www.sar.com.cn](http://www.sar.com.cn)。